

車種別接続図

BOX番号 0533

車種	タントエグゼ
年式	H21.12~

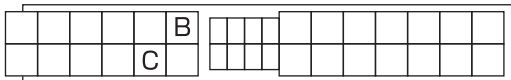
メーカー	ダイハツ
専用ハーネス	Be-163
型式	L455S/465S

取付け前の注意

この資料は車両のマイナーチェンジ、グレード等により配線位置、線色、カプラー色等が異なる場合があります。その場合はテスター等を使用して探して頂く事になりますのでご了承下さい。又、配線ミスや取付けによる車両の故障など弊社では一切の責任は負いかねます。取付け配線する前に必ず取扱説明書を参考にしてテスター等で配線場所、電圧を確認してから取付けをして下さい。弊社は本資料以外の情報はございません。お問い合わせいただいてもお答えいたしかねますので車両販売店等にご相談ください。

注意 ※イモビライザー装備車にエンジンスターターを取付ける場合はイモビ対応アダプター【Be-IL53D】が必要になります。
 ※イモビ対応アダプターは必ず車両バッテリーを外して2~3分待ってから取付を行なってください。

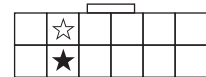
ハザード配線	
カプラー色	白
ピン数	32P
線色	B:右 薄緑
	C:左 青



○グローブBOX裏奥
 車両キーフリーコンピューターの位置
 Be-IL53Dコネクター接続箇所

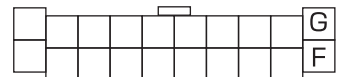
○キーシリンダー部

IL506 キーリマインド配線	
配線方式	Aタイプ
カプラー色	白
ピン数	12P
線色	☆導通線 赤
	★キーリマインド線 青/橙



E.ホーン配線

カプラー色	黒
ピン数	6P
線色	薄緑/黒



ドアロック配線

カプラー色	白
ピン数	20P
線色	F.アンロック 白
	G.ロック 赤/青

※Be-965必要

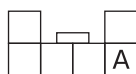


D.ブレーキ配線

カプラー色	白
ピン数	4P
線色	桃/青

専用ハーネス(直付)

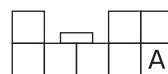
●グローブBOX下側
 中継カプラー



○エコアイドル無し車

A.L端子配線

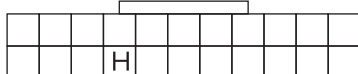
カプラー色	青
ピン数	6P
線色	白/赤または白



○エコアイドル装着車

A.L端子配線

カプラー色	白
ピン数	8P
線色	白



H.カーテン配線

カプラー色	白
ピン数	22P
線色	白/青