

車種別接続図

BOX番号 0480

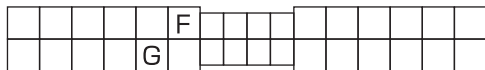
メーカー	ダイハツ
専用ハーネス	Be-167
型式	L275/285系

車種	ミラ
年式	H18.12~H20.12

取付け前の注意

この資料は車両のマイナーチェンジ、グレード等により配線位置、線色、カプラー色等が異なる場合があります。その場合はテスター等を使用して探して頂く事になりますのでご了承下さい。又、配線ミスや取付けによる車両の故障など弊社では一切の責任は負いかねます。取付け配線する前に必ず取扱説明書を参考にしてテスター等で配線場所、電圧を確認してから取付けをして下さい。弊社は本資料以外の情報はございません。お問い合わせいただいてもお答えいたしかねますので車両販売店等にご相談ください。

- 注意**
- ※キーフリーシステム装備車にエンジンスターターを取付ける場合はイモビ対応アダプター【Be-IL51D】が必要になります。
 - ※イモビ対応アダプターは必ず車両バッテリーを外して2~3分待ってから取付を行なってください。



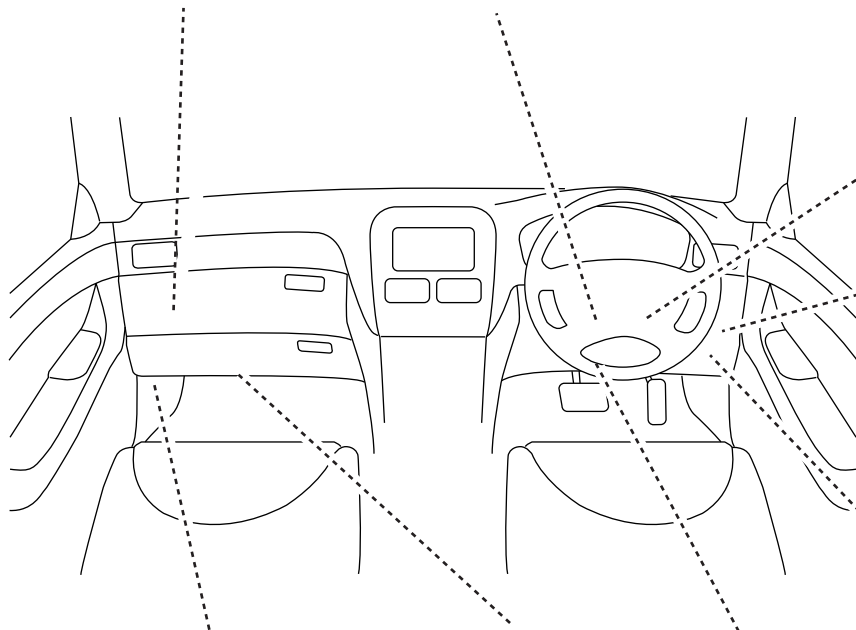
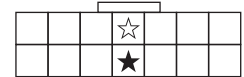
○ヒューズBOX内

ハザード配線	
カプラー色	白
ピン数	32P
線色	F:右 緑 G:左 緑/黒

C.ホーン配線		
カプラー色	黒	
ピン数	6Pまたは12P	
線色	赤/白	

○キーシリンダー部

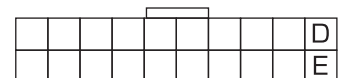
IL506 キーリマインド配線	
配線方式	Cタイプ
カプラー色	白
ピン数	14P
線色	☆導通線 黒 ★キーリマインド線 橙



専用ハーネス(直付)

ドアロック配線	
カプラー色	白
ピン数	20P
線色	D.ロック 青/橙 E.アンロック 紫

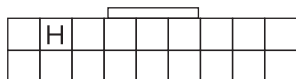
※Be-965必要



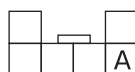
車両キーフリーコンピューターの位置
Be-IL51Dの25Pコネクター接続箇所

○アンダーパネル右側

H.カーテシ配線	
カプラー色	白
ピン数	18P
線色	白/緑



A.L端子配線	
カプラー色	青
ピン数	6P
線色	白/赤



B.ブレーキ配線	
カプラー色	白
ピン数	4P
線色	緑/白

