

# 車種別接続図

BOX番号 0422

メーカー	ホンダ
専用ハーネス	Be-870
型式	JB5~8

車種	ライフ
年式	H15.9~

## 取付け前の注意

この資料は車両のマイナーチェンジ、グレード等により配線位置、線色、カプラー色等が異なる場合があります。その場合はテスター等を使用して探して頂く事になりますのでご了承下さい。又、配線ミスや取付けによる車両の故障など弊社では一切の責任は負いかねます。取付け配線する前に必ず取扱説明書を参考にしてテスター等で配線場所、電圧を確認してから取付けをして下さい。弊社は本資料以外の情報はございません。お問い合わせいただいてもお答えいたしかねますので車両販売店等にご相談ください。

**注意** ※スマートキー装備車(イモビライザー装備車)にエンジンスタートを取付ける場合はイモビ対応アダプター **Be-IL33H**が必要になります。

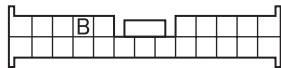
### ○エンジンルーム内オルタネータ

A.L端子配線	
カプラー色	緑
ピン数	4P
線色	白/青



### ○メーター裏

B.L端子配線	
ピン数	23P
線色	紫

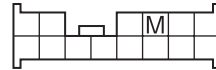


### ○ヒューズBOX表

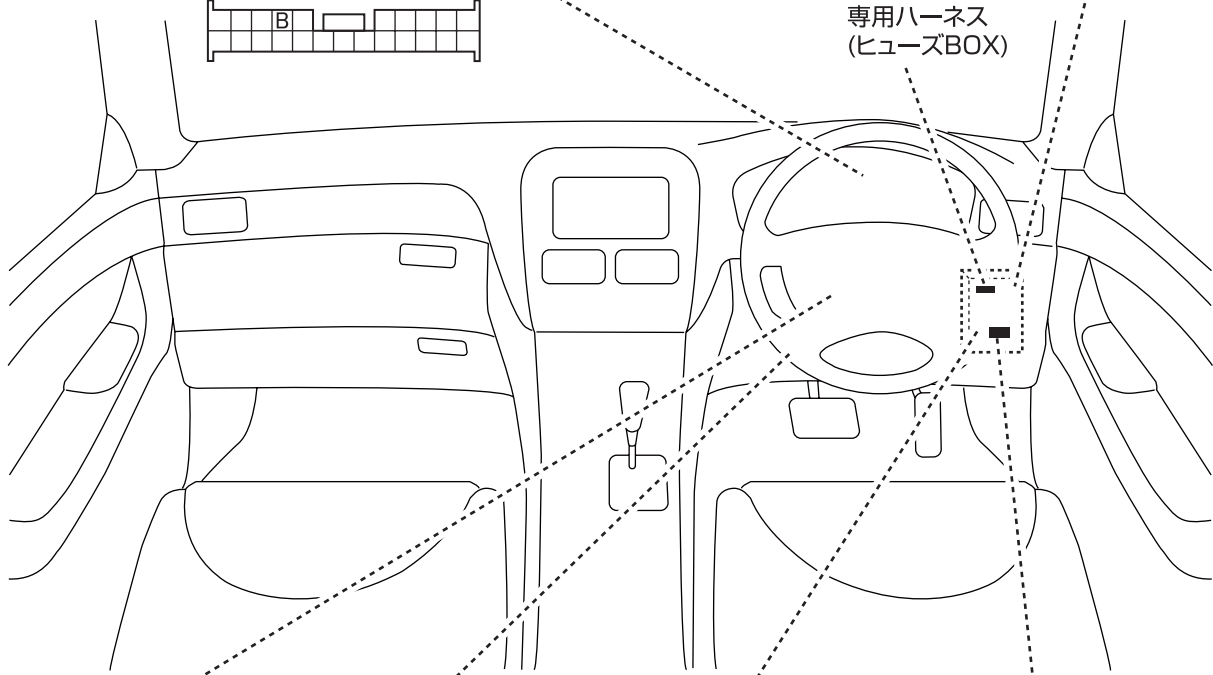
カーテン配線	
カプラー色	緑
ピン数	8P
線色	J.運転席 緑
	K.助手席 薄緑



カプラー色	緑
ピン数	14P
線色	M.リアR 薄緑
	/テールゲート



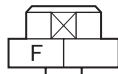
カプラー色	緑
ピン数	4P
線色	N.リアL 薄緑



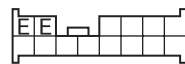
専用ハーネス (ヒューズBOX)



C.ホーン配線(マイナス)	
カプラー色	白
ピン数	5P
線色	青

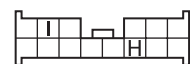


F.ブレーキ配線	
カプラー色	白
ピン数	4P
線色	緑



### ○ヒューズBOX表

E.ハザード配線	
カプラー色	緑
ピン数	14P
線色	桃
	白



### ○ヒューズBOX表

ドアロック配線	
カプラー色	灰
ピン数	14P
線色	H.ロック 橙
	I.アンロック 白

※Be-965必要