

直接配線コード取扱説明書 ZR-01

商品説明

シガーソケットから電源を取ることができない場合に、本製品を使用して直接車両の配線から電源を取ることができます。

⚠ 注意

- ・対応機種のみ取り付け可能です。それ以外の機種には使用しないでください。
- ※対応機種は弊社適合表、ホームページ等で確認してください。
- ・運転の妨げにならないように取り付けおよび配線の取回しを行ってください。

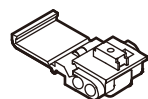
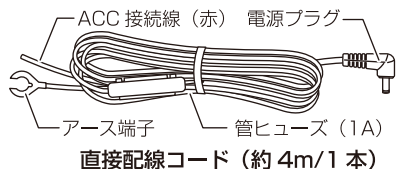
※下記のような場合にご使用ください

- ・シガーソケットの無い車両
- ・イグニッションキーを OFF にしても、シガーソケットに電圧がある車両 (キー OFF でも電圧が常時 12V ある車両)
- ・他にシガーソケットを使用している場合 など

必要な工具

- ペンチまたはプライヤー ■サーキットテスター ■スパナまたはボックスレンチなど
- ※その他の工具が必要な場合があります。

セット内容

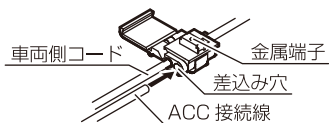


エレクトロタップ (1 コ)

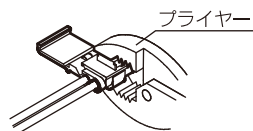
👉 アドバイス

エレクトロタップを使った接続方法

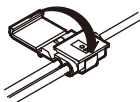
- 1) 車両側コードをエレクトロタップ側面よりはめ込み、ACC 接続線を差し込み穴からストップバーまで挿入します。



- 2) プライヤー等で金属端子を完全に押し込みます。



- 3) カバーを矢印の方向に倒し、ロックします。



- 4) 最後に市販の絶縁テープを巻いて接続部を保護します。



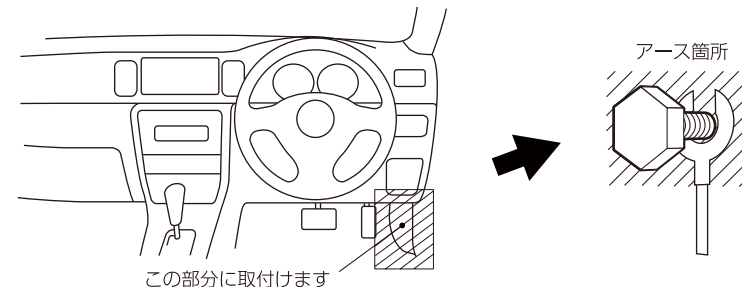
□ 取付手順

1. 本製品のアース端子を、塗装されていないボディまたはフレームのビス等へ確実に共締めしてください。

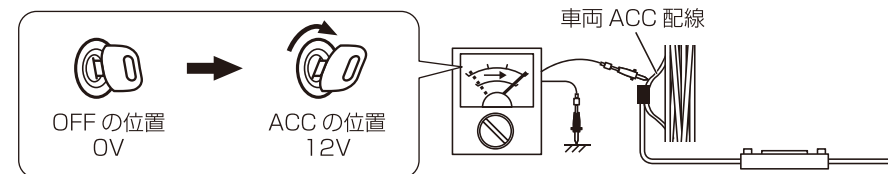
⚠ 注意

- ・アース端子とフレームの間に樹脂や塗装等があると、確実なアースがとれません。
- ・不適切な場所へアース端子を取付けると、電源が不安定になったり、その他トラブルの原因になります。

<取付け例>

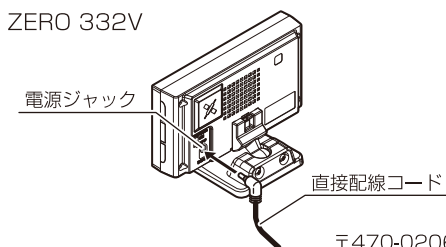


2. 本製品のACC接続線を、イグニッションキーがACC位置で電圧が12V、OFFの位置で必ず0Vになる車両の配線に、付属のエレクトロタップで接続します。
※OFFの位置で電圧が0Vにならない車両はイグニッション電源へ接続してください。



3. 対応製品と本製品の電源プラグを接続し、余分な配線を運転の妨げにならないように取回しを行ってください。

例) ZERO 332V



株式会社コムテック

〒470-0206 愛知県みよし市助生町下石田 60 番
サービス部 PHONE 0561-36-5654
ホームページ <http://www.e-comtec.co.jp>
F229001