

パソコンで映像を再生する

本製品で録画した映像は、弊社ホームページよりダウンロードできる専用ビューワソフトをインストールすることで、加速度などの情報と併せて映像を見ることができます。また録画データは MOV ファイルで保存されているので、Windows Media Player などで再生することができます。

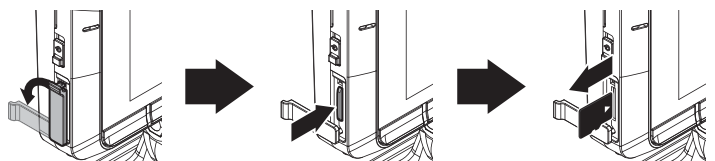
アドバイス

- ・ビューワソフトを使用する際は、下記に対応するパソコンのスペックを推奨します。
OS: 日本語版 Windows 7 / 8.1 / 10
CPU: Core 2 Duo プロセッサ 2.8GHz 同等以上を推奨
メモリー: 4GB 以上を推奨
モニター解像度: SXGA (1280 × 1024 ピクセル) 以上を推奨
※タブレット PC を除く
- ・パソコンの OS アップデートによりビューワソフトが正常に動作しなくなった場合は弊社ホームページより最新版のビューワソフトをダウンロードし、お試しください。

ビューワソフトを使用する前に

本体から microSDHC カードを抜いてください。microSDHC カードを抜く際は、本体の電源スイッチを OFF 後、本体の LED が消灯したことを確認し、microSDHC カードを取り出します。

- ・microSDHC カードを取り出すときは、一度 microSDHC カードを軽く押し込み、少し飛び出してきたら引き抜いてください。
- ・挿入するときは、「カチッ」と音が鳴るまで押し込んでください。



カバーを引き出し、横へ倒す。

microSDHC カードを軽く押し込み、

少し飛び出してきたら引き抜く。

※ 挿入する時は逆の手順で行なってください。また必ず液晶側に microSDHC カードのロゴが見えるように挿入してください。逆向きに無理矢理挿入すると破損します。

△ 注意

本製品が動作した状態で microSDHC カードの抜き差しを行わないでください。microSDHC カードの破損や録画データの破損の原因となります。必ず電源スイッチを OFF にし、LED が消灯したことを確認後、microSDHC カードの抜き差しを行なってください。

映像を見る

ビューソフトを使用する

- 1) 弊社ホームページ (<http://www.e-comtec.co.jp/>) より専用ビューソフトをダウンロードします。



PCVIEWER.zip
(ダウンロードしたファイル)

- 2) ダウンロードしたファイルを展開します。



PCVIEWER.zip
(ダウンロードしたファイル)

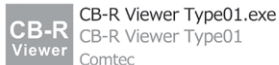


PCVIEWER フォルダー
(展開してできたフォルダー)

- 3) 本体から抜き取った microSDHC カードをパソコンへ挿入します。



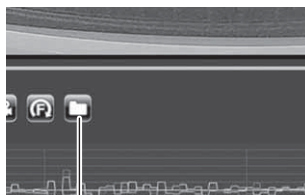
- 4) 2) で展開したフォルダー内にあるビューワソフトをダブルクリックします。



- 5) 【読み込み】ボタンをクリックし、[フォルダ指定]をクリックします。

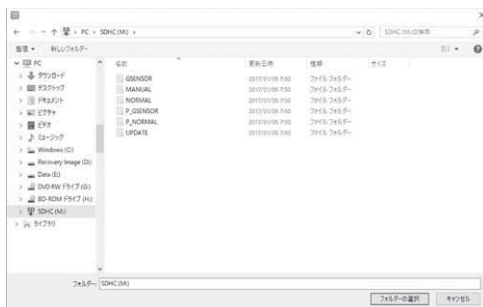
アドバイス

[ファイル追加] をクリックすることで、再生したい映像を1ファイル単位で選択できます。



読み込みボタン

- 6) microSDHC カードを選択します。



映像を見る

7) 再生したいファイルを選び【再生】ボタンを押すと映像が再生されます。

再生画面



アドバイス

ビューソフト起動時、本製品のファームウェアの更新データがある場合、更新のお知らせが表示されます。(インターネット接続時のみ) その際は画面表示および弊社ホームページの手順に従い、ファームウェアの更新を行なってください。

①	撮影映像を表示 ダブルクリックするとフルスクリーンモードで映像を表示し、再度ダブルクリックすると通常表示に戻る	⑮	現在の再生位置を表示
②	Google マップを表示 ※ GPS 未受信状態での記録映像やインターネット非接続時は表示されません	⑯	ビューワソフトの音量 / 再生速度を調整する
③	現在の映像の再生時間を表示	⑰	最大加速度表示の範囲を表示する また [▲ / ▼] を押すことで表示の範囲を変更が可能
④	自車の走行速度を表示 ※ GPS 受信時のみ表示		加速度グラフおよび各種検出アイコンを表示 緑線.... 前後の加速度 (X 軸) 赤線.... 左右の加速度 (Y 軸) 青線.... 上下の加速度 (Z 軸) G..... 衝撃を検出した場所 M..... スイッチ操作を検出した場所 E..... 緊急録画停止を検出した場所
⑤	再生データの録画日時を表示		
⑥	加速度を数値で表示 またチェックボックスの ON/OFF でグラフの表示 / 非表示を選択		
⑦	【前へ】 ボタン 現在再生中の 1 つ前のファイルに戻る		
⑧	【頭出し】 ボタン 現在再生中の映像の最初に戻る	⑲	
⑨	【再生 / 一時停止】 ボタン 再生を始める ※再生中は一時停止ボタンに切替わる	⑳	衝撃録画フォルダーのデータを表示する
⑩	【次へ】 ボタン 現在再生中の 1 つ次のファイルに進む	㉑	マニュアル録画フォルダーのデータを表示する
⑪	【静止画】 ボタン 押した時点の映像を静止画 (jpeg) で 1 枚のみパソコンへ保存、または印刷する	㉒	録画データのファイルリストを表示
⑫	【動画】 ボタン ファイルリストのチェックボックスにチェックを入れた録画データをパソコンへ保存する	㉓	最小化ボタン
⑬	【回転】 ボタン 映像を 180° 回転する	㉔	映像の表示サイズを切替える
⑭	【読み込み】 ボタン ビューワソフトに読み込むフォルダーおよびファイルを指定する	㉕	ビューワソフトを終了する

映像を見る

パソコンで録画データを保存する

ビューソフトの【動画】ボタンまたは【静止画】ボタンを押すことで、録画データを動画または静止画で保存することができます。

録画データを動画で保存する

- 1) 保存したいファイルのチェックボックスにチェックを入れる。

	常時録画	衝撃録画	マニュアル
トリ方	年月日	時:分:秒	
録	2018-02-09		10:46:17
録	2018-02-09		10:46:47
録	2018-02-09		10:47:18
録	2018-02-09		10:47:48
録	2018-02-09		10:48:18
録	2018-02-09		10:48:48
録	2018-02-09		10:49:19
録	2018-02-09		10:49:50
録	2018-02-09		10:50:20

チェックボックス

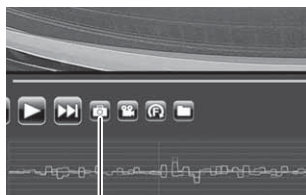
- 2) ビューソフトの【動画】ボタンを押し、動画の保存先を選択後、【フォルダーの選択】を押す。



②【フォルダーの選択】を押す

録画データを静止画で保存する

- 1) ビューソフトの【静止画】ボタンを押す。



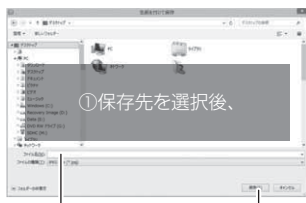
静止画ボタン

- 2) 出力画面が表示されるので、【保存】を押す。

- ・ スライダーを動かすことにより、保存する画像の明るさを調整できます。
- ・ 拡大縮小ボタンは表示用です。印刷や保存時は元のサイズで印刷/保存されます。また中央のボタンを押すことで元のサイズに戻ります。



- 3) 静止画の保存先を選択後ファイル名を入力し、【保存】を押す。



②ファイル名を入力し、③【保存】を押す

👉 アドバイス

- ・ 【静止画】ボタンを押し、「印刷」を押すと、静止画を直接印刷できます。
- ・ 保存および印刷されるのは映像部分のみです。日時や加速度は保存、印刷されません。

映像を見る

地図表示について

- 走行速度および Google マップは GPS 情報がある場合に表示されます。また Google マップはインターネットに接続されていないと表示されません。
- 地図上にファイルごとの走行軌跡や、衝撃検出・マニュアル録画検出・緊急録画停止検出の位置が表示されます。



《表示内容》

アイコン	内容	アイコン	内容
	衝撃検出アイコン		マニュアル録画検出アイコン
	緊急録画停止検出アイコン		

※ Google および Google ロゴ、Google マップ および Google マップ ロゴ、ストリートビューは、Google Inc. の商標または登録商標です。