

## パソコンで映像を再生する

本製品で録画した映像は、専用ビューソフトを使用することで、加速度などの情報と併せて映像を見ることができます。

またビューソフトで保存した録画データは AVI ファイルで保存されているので、Windows Media Player などで再生することができます。

### アドバイス

ビューソフトを使用する際は、下記に対応するパソコンのスペックを推奨します。

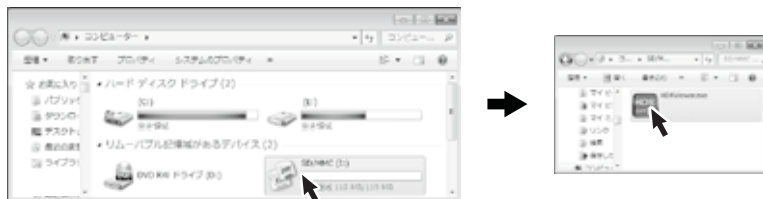
OS: 日本語版 Windows XP/ Vista/ 7 / 8

CPU: Pentium 4 プロセッサ 3GHz 同等以上を推奨

メモリー: 1GB 以上

画像解像度: XGA (1024 × 768 ピクセル) 以上

- 1) microSDHC カードカバーを開け、microSDHC カードを取り出します。  
※ LED ランプが消灯していることを確認してから取り出してください。
- 2) カードリーダーなどを使用し、パソコンへ挿入します。  
※ microSDHC カードに対応していないカードリーダーの場合、パソコンがカードを認識出来ません。
- 3) コンピューターをクリックして microSDHC カードが挿入されているドライブをクリックしビューソフトを起動します。



### アドバイス

本製品で microSDHC カードをフォーマットすることで、自動でカード内にビューソフトを生成します。また、映像を保存するため microSDHC カードの容量は実際より少なく表示されます。

# 映像を見る

4)再生したいファイルを選び【再生】ボタンを押すと映像が再生されます。



①	<p>撮影動画を表示</p> <ul style="list-style-type: none"> <li>映像表示をダブルクリックすると映像のみ拡大表示します</li> <li>再度ダブルクリックで通常表示します</li> </ul>
②	<p>タイムライン</p> <ul style="list-style-type: none"> <li>現在の再生位置を表示します</li> </ul>
③	<p>加速度グラフを表示 (前後 X: 緑) (左右 Y: 赤) (上下 Z: 紫)</p> <p>衝撃検出ポイントを表示</p> <p>【G】: 衝撃検出 【M】: マニュアル検出 【▲】: 急加速検出 【▼】: 急ブレーキ検出 【★】: 急ハンドル検出</p>
④	<p>地図を表示</p> <ul style="list-style-type: none"> <li>インターネット回線非接続時はロゴを表示</li> </ul>
⑤	<p>自車速度と衛星受信マークを表示</p>
⑥	<p>再生中の映像日時を表示</p>
⑦	<p>加速度の数値を表示</p>
⑧	<p>映像のファイルリスト</p>

⑨	最小化ボタン
⑩	映像最大化ボタン
⑪	終了ボタン
⑫	ファイルの先頭へ戻る ・ 現在再生中の映像の先頭に戻る
⑬	前のファイルへ ・ 現在再生中の 1 つ前のファイルに戻る
⑭	巻き戻し再生 ・ 2 倍速または 4 倍速で巻き戻し再生を行います
⑮	再生ボタン ・ 再生中は一時停止ボタンに切替ります
⑯	コマ送り再生ボタン ・ 映像をコマ送りで再生します
⑰	早送り再生ボタン ・ 2 倍速または 4 倍速で早送り再生を行います
⑱	次のファイルへ ・ 現在再生中の 1 つ次のファイルへ進む
⑲	録画ボタン ・ 動画データ (avi) に変換し保存します
⑳	静止画ボタン ・ 表示された映像を静止画 (jpeg) で 1 枚のみ保存します
㉑	参照ボタン ・ 保存した映像フォルダーなどの参照場所を変更します
㉒	削除ボタン ・ リストから選択し映像を削除します
㉓	180 度反転ボタン ・ 再生中の映像を上下反転します
㉔	リペアボタン ・ 映像ファイルが破損した場合に修復を行います
㉕	設定ボタン ・ パスワードの設定や加速度グラフの表示などの変更が行えます
㉖	音量ボリューム ・ ビューワソフトの音量を変更します

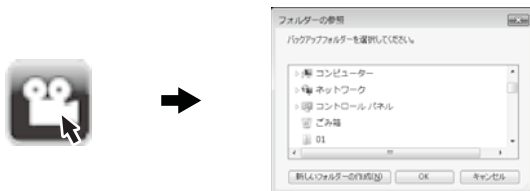
# 映像を見る

## パソコンで動画を保存 / 削除する

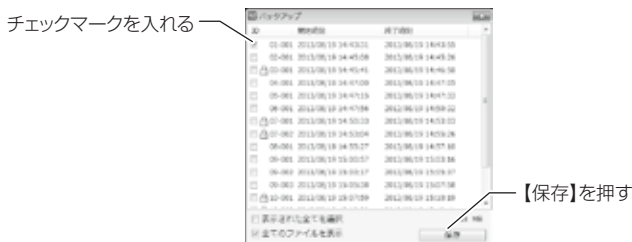
ビューソフトの【録画】ボタンまたは【静止画】ボタンを押すことで動画または静止画を保存することが出来ます。

### 1. 動画を保存する

1) ビューソフトの【録画】ボタンを押し保存フォルダーを指定する。

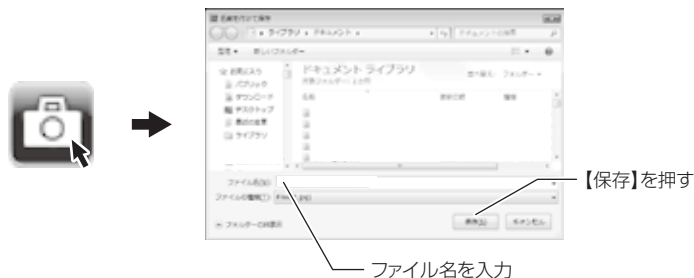


2) 保存したいファイルにチェックマークを入れ【保存】ボタンを押す。



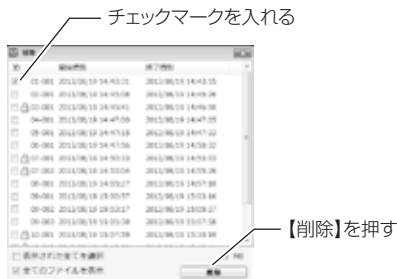
### 2. 静止画を保存する

1) ビューソフトの【静止画】ボタンを押しファイル名を入力し、【保存】ボタンを押す。



### 3. 動画を削除する

- 1) ビューワソフトの【削除】ボタンを押し削除したいファイルにチェックマークを入れ、【削除】ボタンを押す。

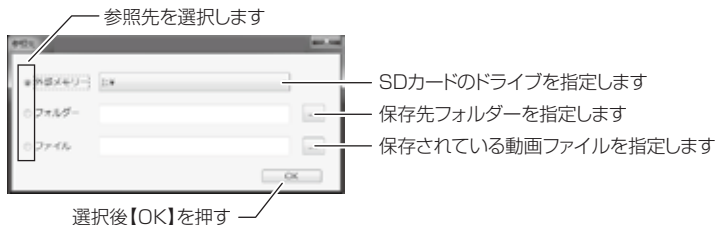


### 保存ファイルを開く

- 1) ビューワソフトの【参照】ボタンを押します。



- 2) 参照先を指定することで、ドライブやフォルダーに保存した動画を見ることができます。



# 映像を見る

## 画像を上下反転する

ビューソフトの【180度反転】ボタンを押すことで動画を上下反転することができます。

- 1) ビューソフトの【180度反転】ボタンを押す。



## ファイルを修復する

- 1) ビューソフトの録画トリガー欄に『破損』の表示がある場合、ビューソフトの【リペア】ボタンを押して、破損した動画が再生できるよう修復します。

※破損の程度により修復できない場合もあります。

ファイルNo.	録画トリガー	録画サイズ	日付
02-002	衝撃	HD	2013/08/21
03-001		HD	2013/08/21
04-011	録機	HD	2013/08/22
04-002		HD	2013/08/22
05-001		HD	2013/08/22
05-002		HD	2013/08/22



## 地図表示について

- Google マップはインターネット接続時および速度情報がある場合に表示されます。
- 地図上にファイルごとの走行軌跡や、衝撃検出・マニュアル検出・安全運転報知の位置を表示することができます。



### 《表示内容》

アイコン	内容	アイコン	内容
	衝撃検出アイコン		マニュアル検出アイコン
	急加速アイコン (安全運転報知)		急ブレーキアイコン (安全運転報知)
	急ハンドルアイコン (安全運転報知)		

### 👉 アドバイス

- ・地図上の検出位置アイコンをクリックすると映像がアイコンの場所に移動します。
- ・ストリートビューでもアイコンは表示されますが、映像再生中の地図の移動は出来ません。

※ Google および Google ロゴ、Google マップ および Google マップ ロゴ、ストリートビューは、Google Inc. の商標または登録商標です。

# 映像を見る

## 設定を変更する

ビューワソフトの【設定】ボタンより、加速度グラフの表示設定、SDカードの初期化やパスワードを設定または変更することができます。



① 加速度グラフ表示 チェックボックスを ON にすると グラフを表示します	④ SD カードのドライブ選択 SD カードのドライブを選択します
② 衝撃ポイントマップ表示 チェックボックスを ON にすると 地図に表示をします	⑤ SD カードの初期化 microSDHC カード内の全てのデータ が消去されます
③ バージョン情報 現在のビューワソフトのバージョン を表示します	⑥ ファームウェアの更新 ファームウェアをアップデートする際 に使用します
	⑦ パスワードの設定 半角英数および「.」「-」「_」を8文字 以内で入力します

### 🖱️ アドバイス

- ・ファームウェアの更新は弊社ホームページよりダウンロードを行なってください。
- ・パスワードを設定後、パスワードを忘れるとパソコンで映像を見ることができなくなります。忘れないようご注意ください。

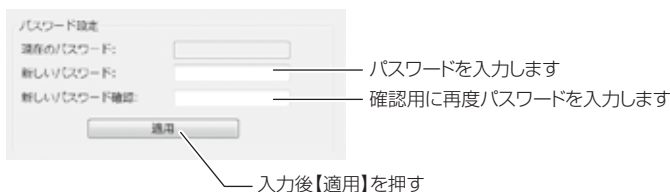


## パスワードを設定する

パスワードを設定することで、プライバシーの保護や他人に録画データをビューワソフトで見られないようにセキュリティを強化することができます。

### 設定方法

- 1) 設定内のパスワード欄に半角英数および「.」「-」「\_」を8文字以内で新しいパスワードと確認用パスワードを入力し登録します。



- 2) 次回ビューワソフト起動時より、登録したパスワードを入力しないと再生することができません。

### 👉 アドバイス

- ・ 誤ったパスワードを入力した場合は、再度入力を行なって下さい。
- ・ パスワードを設定した場合は、パスワードを忘れないように管理してください。
- ・ パスワードを忘れてしまった場合は、microSDHC カードの初期化を行うことで、使用することができます。ただし録画データも消去されます。

## ファームウェアを更新する

弊社ホームページよりファームウェアソフトをダウンロードすることで本製品またはビューワソフトをアップデートすることができます。

### 👉 アドバイス

- ・ 更新方法の詳細はホームページをご確認ください。
- ・ アップデートソフトの準備がない場合、掲載はありません。