

パソコンで映像を再生する

本製品で録画した映像は、専用ビューワソフトを使用することで、加速度などの情報と併せて映像を見ることができます。

またビューワソフトで保存した録画データは AVI ファイルで保存されているので、Windows7 以降に搭載されている Windows Media Player などで再生することができます。

アドバイス

ビューワソフトを使用する際は、下記に対応するパソコンのスペックを推奨します。

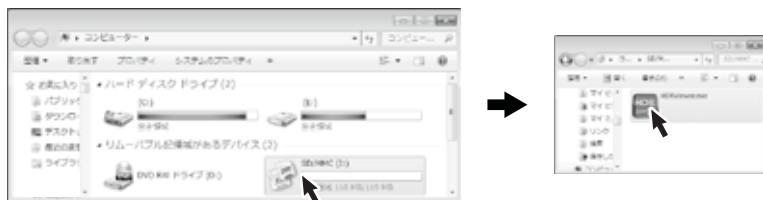
OS: 日本語版 Windows XP/ Vista/ 7 / 8

CPU: Pentium 4 プロセッサ 3GHz 同等以上を推奨

メモリー: 1GB 以上

画像解像度: XGA (1024 × 768 ピクセル) 以上

- 1) microSDHC カードカバーを開け、microSDHC カードを取り出します。
※ LED ランプが消灯していることを確認してから取り出してください。
- 2) カードリーダーなどを使用し、パソコンへ挿入します。
※ microSDHC カードに対応していないカードリーダーの場合、パソコンがカードを認識出来ません。
- 3) コンピューターをクリックして microSDHC カードが挿入されているドライブをクリックしビューアソフトを起動します。



アドバイス

- ・本製品で microSDHC カードをフォーマットすることで、自動でカード内にビューワソフトを生成します。また、映像を保存するため microSDHC カードの容量は実際より少なく表示されます。

映像を見る

4)再生したいファイルを選び【再生】ボタンを押すと動画が再生されます。



①	撮影動画を表示	⑭	再生ボタン ※再生中は一時停止ボタンに切替る
②	タイムライン	⑮	コマ送り再生ボタン
③	加速度グラフを表示 (X: 緑) (Y: 赤) (Z: 紫)	⑯	早送り再生ボタン
④	ロゴを表示	⑰	次のファイルへ
⑤	再生中の録画日時を表示	⑱	録画ボタン
⑥	加速度の数値を表示	⑲	静止画ボタン
⑦	動画ファイルリスト	⑳	参照ボタン ※フォルダーなどの参照場所を変更
⑧	最小化ボタン	㉑	削除ボタン
⑨	映像最大化ボタン	㉒	180度反転ボタン
⑩	終了ボタン	㉓	リペアボタン
⑪	ファイルの先頭へ戻る	㉔	設定ボタン
⑫	前のファイルへ	㉕	音量ボリューム
⑬	巻き戻し再生		

パソコンで動画を保存 / 削除する

ビューソフトの【録画】ボタンまたは【静止画】ボタンを押すことで動画または静止画を保存することが出来ます。

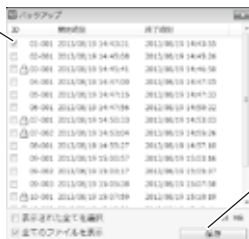
1. 動画を保存する

- 1) ビューソフトの【録画】ボタンを押し保存フォルダーを指定する。



- 2) 保存したいファイルにチェックマークを入れ【保存】ボタンを押す。

チェックマークを入れる



【保存】を押す

2. 静止画を保存する

- 1) ビューソフトの【静止画】ボタンを押しファイル名を入力し、【保存】ボタンを押す。



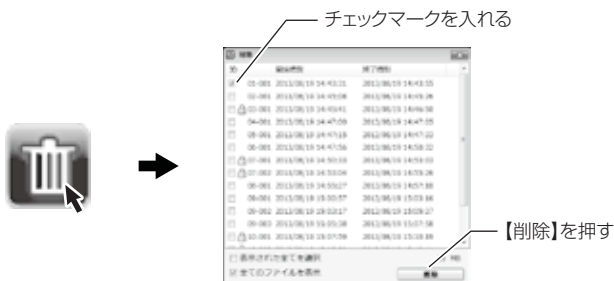
【保存】を押す

ファイル名を入力

映像を見る

3. 動画を削除する

- 1) ビューソフトの【削除】ボタンを押し削除したいファイルにチェックマークを入れ、【削除】ボタンを押す。

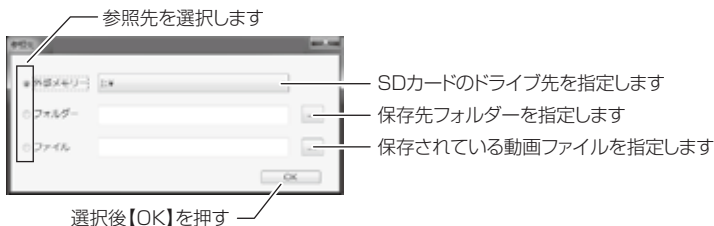


保存ファイルを開く

- 1) ビューソフトの【参照】ボタンを押します。



- 2) 参照先を指定することで、ドライブやフォルダーに保存した動画を見ることができます。



画像を上下反転する

ビューソフトの【180度反転】ボタンを押すことで動画を上下反転することが出来ます。

- 1) ビューソフトの【180度反転】ボタンを押す。



ファイルを修復する

- 1) ビューソフトの録画トリガー欄に『破損』の表示がある場合、ビューソフトの【リペア】ボタンを押して、破損した動画が再生できるよう修復します。

※破損の程度により修復できない場合もあります。

ファイルNo.	録画トリガー	録画サイズ	日付
02-002	衝撃	HD	2013/08/21
03-001		HD	2013/08/21
04-011	警報	HD	2013/08/22
04-002		HD	2013/08/22
05-001		HD	2013/08/22
05-002		HD	2013/08/22



映像を見る

設定を変更する

ビューワソフトの【設定】ボタンより、加速度グラフの表示設定、SDカードの初期化やパスワードを設定または変更することが出来ます。



①	加速度グラフ表示 チェックボックスを ON にすると グラフを表示します	④	SD カードのドライブ選択 SD カードのドライブを選択します
②	衝撃ポイントマップ表示 ※ GPS モデルのみ使用	⑤	SD カードの初期化 microSDHC カード内の全てのデータ が消去されます
③	バージョン情報 現在のビューワソフトのバージョン を表示します	⑥	ファームウェアの更新 ファームウェアをアップデートする際 に使用します
		⑦	パスワードの設定 半角英数および「.」「-」「_」を8文字 以内で入力します

🖱️ アドバイス

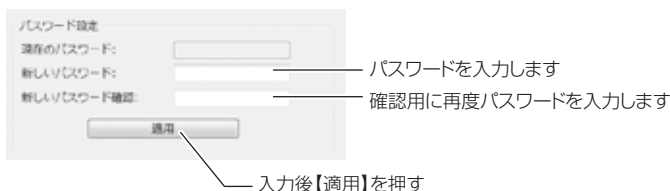
- ・ファームウェアの更新は弊社ホームページよりダウンロードを行なってください。
- ・パスワードを設定後、パスワードを忘れるとパソコンで映像を見ることができなくなります。忘れないようご注意ください。

パスワードを設定する

パスワードを設定することで、プライバシーの保護や他人に録画データをビューワソフトで見られないようにセキュリティを強化することができます。

設定方法

- 1) 設定内のパスワード欄に半角英数および「.」「-」「_」を8文字以内で新しいパスワードと確認用パスワードを入力し登録します。



- 2) 次回ビューワソフト起動時より、登録したパスワードを入力しないと再生することができません。

👉 アドバイス

- ・ 誤ったパスワードを入力した場合は、再度入力を行なって下さい。
- ・ パスワードを設定した場合は、パスワードを忘れないように管理してください。
- ・ パスワードを忘れてしまった場合は、microSDHC カードの初期化を行うことで、使用することができます。ただし録画データも消去されます。

ファームウェアを更新する

弊社ホームページよりファームウェアソフトをダウンロードすることで本製品またはビューワソフトをアップデートすることができます。

👉 アドバイス

- ・ 更新方法の詳細はホームページをご確認ください。
- ・ アップデートソフトの準備がない場合、掲載はありません。