

COMTEC LUXION

ルキシオン

1SEG-TV & NAVIGATION & RADAR NR6000

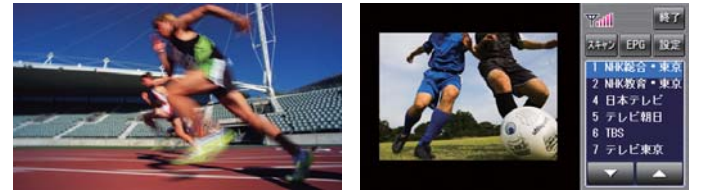
ワンセグチューナー内蔵!
ワイド放送もフル画面で表示!

2Gメモリーナビゲーション+レーダー探知機



ワンセグ

- 本製品は「携帯電話・移動端末向けの1セグメント部分受信サービス(ワンセグ)」を受信することができます。
- ワイド放送で16:9の放送もフル画面で表示。
- フロントステレオスピーカー搭載。クリアな音で放送を楽しめます。
- ※ナビゲーション機能とワンセグは同時に起動することができます。
- ※ナビゲーション機能と同時に起動している場合は警報を行います。(警報音声のみ)



マルチメディア再生機能

- ミュージックプレイヤー・・・対応ファイル形式:mp3 / wma / ogg
- ムービープレイヤー・・・対応ファイル形式:avi / wmv / mpeg4
- イメージビューアー・・・対応ファイル形式:jpg / bmp / png / tif / gif
- ※ナビゲーション機能とミュージックプレイヤー/イメージビューアーは同時に起動することができます。
- ※ナビゲーション機能と同時に起動している場合は警報を行います。(警報音声のみ)



ナビゲーション

ガイド機能

「見やすい!」「わかりやすい!」表示画面で快適走行。高速道路の入口などは、3Dイラスト表示!

- 交差点拡大表示・・・案内する交差点を拡大表示します。
- レーンガイド・・・右折レーン、左折レーン等を表示します。
- 方面看板表示・・・方面看板を表示します。(一般道路のみ)
- 速度表示・・・自車の走行速度を表示します。
- 所要時間表示・・・目的地までのおおよその所要時間を表示します。
- 残距離表示・・・ルート案内時、目的地までの残距離を表示します。
- 高速道路表示・・・SA、PA、ICの名称や自車からの距離を表示します。
- 都市高速入り口表示・・・都市高速道路の入り口を3Dイラストで分かりやすく表示します。
- ジャンクション / ランプ表示・・・高速道路のジャンクションやランプの分岐を3Dイラストで分かりやすく表示します。



画面表示

- 3D・・・現在地から遠方までを表示します。
- ノーズアップ・・・常に北が上を向くように表示します。
- ヘディングアップ・・・常に自車の進行方向が上を向くように表示します。
- 地図縮尺・・・25m / 50m / 100m / 200m / 500m / 1km / 2.5km / 5km / 10km / 50km / 100km / 250km
- デイマー機能・・・地図色を昼モード、夜モード、オート(地域と時季を基に昼モードと夜モードを自動設定)に設定できます。
- ハイブリッド表示・・・地図画面とレーダー画面をディスプレイ上に表示します。



検索機能

充実した検索機能! 行きたい場所を、ラクラク検索! 目的地まで4モードでルートを選べる!

目的地検索

- 住所検索・・・番地まで検索できます。(場所によっては町目まで) 約1180万件収録
- 電話番号検索・・・法人や店舗などの電話番号から検索できます。約830万件収録
- 名称検索(50音)・・・目的地を50音別で検索できます。約40万件収録
- 自宅検索・・・登録した自宅を簡単に検索できます。
- お気に入り検索・・・登録したお気に入り地点から検索できます。
- 周辺検索・・・現在の周辺施設をジャンル別に検索できます。130ジャンル / 約40万件収録
- ジャンル検索・・・ジャンル別に目的地の検索ができます。130ジャンル / 約40万件収録
- 駅名検索・・・全国のJR、私鉄、地下鉄の駅名を検索できます。約1万件収録
- 目的地履歴検索・・・今までに設定した目的地より検索できます。
- マップコード検索・・・マップコードを直接入力して検索できます。
- 緯度経度検索・・・緯度経度を直接入力して検索できます。

検索メニュー



ルート探索

- ルート探索・・・現在地及び出発地から、経路を含んだ目的地までのルートを探します。
- オートルート・・・案内中のルートから自車が外れたとき、現在地から目的地までのルートを自動で再探索します。
- ルート確認・・・探索したルートを確認できます。
- 経路モード設定・・・おすすめ / 高速優先 / 一般優先 / 距離優先の4モードでルートを探します。

ルート編集



警報画面

- 画面表示を「ハイブリッド画面」に設定している場合、ステータスエリアに警報が表示されます。
- 非警報時、ステータスエリアにはカレンダー・時計 / 衛星受信数 / 標高 / 連続運転時間を切替えて表示できます。
- ノーマル表示時やルート案内時は、大きい警報アイコンが表示された後小さい警報アイコンに切り替わり表示されます。
- ※警報はナビゲーション起動時のみ行います。ワンセグのみ起動 / マルチメディア再生機能のみ起動時は警報を行いません。

ハイブリッド画面



ステータスエリア

カレンダー・時計



衛星受信数



標高



連続運転時間



ルート案内時(ノーマル表示時)



警報アイコン(大)



警報アイコン(小)