

適合車種は車種別専用ハーネス
適合表でご確認ください。

QRコードでCHECK!

http://www.e-comtec.co.jp/O_etc/tekigou2/



ご購入時の注意

本製品は、国産12Vのオートマチック車でイグニッションキー、プッシュスタートでエンジン始動することができる車に取付けできます。下記の車種には本製品を取付けしないで下さい。●車種別専用ハーネス適合表で適合していない車種。●エンジン始動直後、チャージランプが消えない車。●24V車。(寒冷地仕様などでバッテリーが2個付いている12V車は取付けできます)●キャブレター車又はエンジン始動の際にアクセルペダル操作を必要とする車。●一部のセキュリティシステム(セキュリティアラーム等)装備車。※一部車両はオプション対応●イモビライザー装着車。(一部車両はオプション対応)●キーフリースystem(インテリジェントキー、スマートキー含む)装着車。(一部車両はオプション対応)●輸入車。●マニュアルミッション車。●アイドリングストップ車。●商用車、バン(一部車種除く)、限定車(調査対象外の為)の車。※本機の仕様及び外観は改良のため予告なく変更することがあります。あらかじめご了承ください。※本製品の画像は全てイメージです。撮影、印刷インキで実際の製品とは異なる場合があります。※本製品の故障による代替品の貸出及び付随的障害、損害(車のトラブル、火災、電話代、レンタカー代、作業補償、商業損失等)についての補償は弊社では一切行っておりません。

■最長電波到達距離とは

リモコンでエンジンを始動できる最長飛距離(見通し)です。※弊社測定値

■実用通信距離とは

双方向の場合：市街地などでリモコンがアンサーバック信号を受信できる飛距離です。
単方向の場合：市街地などでエンジンを始動できる飛距離です。
※飛距離は弊社測定(見通し)によるもので、アンテナの取付け位置や障害物、周囲の電波状況等によって変化します。
また車両ノイズが大きい車ではエンジンを始動させるときに比べ、アンサーバック信号の受信やエンジン停止させるときに飛距離は短くなります。

道路交法に関する厳守事項

●公道でエンジンをかけたまま車両を無人で放置すると、道路交通法違反となります。必ず私有地でのみご使用ください。(公道とは、公共の施設・スーパー・月極等の駐車場や河川敷・神社の境内等、不特定多数の車が入りできる場所を含みます)

◎保証期間 本製品お買い上げ日より3年間。(リモコンは1年間、電池等の消耗品は除く)

CRS-1000



CRS-2000



CRS-3000



WR530



販売店名

モデル別機能比較表

	プッシュスタート車専用モデル			スタンダードモデル	
	CRS-1000	CRS-2000	CRS-3000	WR530	
標準機能	リモコンアンサーバック機能 (エンジン始動やドアロック/ドアアンロックの完了をリモコンに通知)	●	●	●	
	スマートキーリンクシステム (リモコンが純正スマートキーと通信しエンジン始動可能。イモビ解除用のスベアキー不要)	●	●	●	
	リトライ機能 (エンジン始動できなかった場合、自動で再始動を行います)	● (2回)	● (2回)	● (2回)	
	スリープモード機能 (車を使用しない状態が14日間以上続くと車両バッテリーの消耗を抑えるスリープ機能が働きます)	●	●	●	
	アイドリング時間延長機能	●	●	●	
	アイドリング残時間表示機能 (アイドリングの残り時間をリモコンの液晶に表示)	—	—	—	
	アイドリング時間設定 (エンジン始動時のアイドリング時間を設定可能)	5分/15分/30分/60分	5分/15分/30分/60分	5分/15分/30分/60分	
	ターボタイマー機能 (IG OFF後のアイドリング時間を設定可能)	—	—	—	
	セル時間設定	マニュアル (セルを回す時間を手動設定可能)	—	—	0/0.2/0.4/0.6/0.8/1.0秒
		オート (セルを回す時間を自動設定。延長時間を任意調整可能)	—	—	0.7/1.0/1.3/1.5/2.0/2.5/3.0秒
	グロー時間設定 (IGをONからセルをスタートするまでの時間を調整可能)	—	—	—	
	リモコン音色切替え (メロディ/ブザー/無音から選択可能)	● (メロディは1種類)	● (メロディは1種類)	● (メロディは1種類)	
	リモコン音量調整	● (2段階)	● (2段階)	● (3段階)	
	リモコン防水/防水性能	生活防水 (IPX4相当)	生活防水 (IPX4相当)	生活防水 (IPX4相当)	
追加リモコン (合計数)	2個	2個	2個		
車載アンテナタイプ	アンテナユニット	アンテナユニット	アンテナユニット		
電波到達距離 (弊社測定値)	最長電波到達距離	1,000m	1,000m	1,000m	
	実用通信距離 (市街地)	250m	250m	200m~800m	
オプション機能	ワイヤレスドアロック機能 (リモコンで車両ドアロック/ドアアンロックできます) ※別売Be-970: ワイヤレスドアロック記録キットが必要 (車両によりBe-965: ワイヤレスドアロックアダプターも必要)	●	●	●	
	オートドアロック機能 (リモコンでドアアンロック後、一定時間経過で自動的にドアロックします) ※別売Be-970: ワイヤレスドアロック記録キットが必要 (車両によりBe-965: ワイヤレスドアロックアダプターも必要)	●	●	●	
	ドアロックハザード連動機能 (リモコンでドアロック/ドアアンロック時にハザードを点滅させます) ※別売Be-968: アンサーフラッシュリレーが必要	—	—	—	
	スマートスタート機能 (手動でエンジンを再始動させることなくそのまま走れます) ※別売Be-970: ワイヤレスドアロック記録キットが必要 (車両によりBe-965: ワイヤレスドアロックアダプターも必要)	●	●	●	
	オートライト制御機能 (車両オートライト設定をONにしているも、アイドリング終了時にヘッドライトを消灯します) ※別売Be-964: オートライト線が必要	●	●	●	
	ドア開検出機能 (リモコンでエンジン始動中に車両ドアを開けることでエンジンを停止させます※一部車両除く) ※別売Be-963: カーテシ線 (Pポジション線兼用) またはSS-051: カーテシ配線 (複数線) が必要	●	●	●	
CAN通信機能 (リモコンでエンジン始動中でもスマートエントリー機能を使用できます。※対応車両のみ) ※別売Be-980: CAN通信アダプターが必要	●	—	—		
セット内容	エンジンスターター本体	付属	付属	付属	
	リモコン	付属	付属	付属	
	アンテナユニット	付属	付属	付属 (本体搭載)	
	車種別専用ハーネス	別売	別売	別売	
イモビ対応アダプター	付属 (本体搭載)	付属 (本体搭載)	付属 (本体搭載)		
リモコン仕様	動作温度範囲	-10℃~+60℃	-10℃~+60℃	-10℃~+60℃	
	使用電池	リチウム電池(CR2032×2)	リチウム電池(CR2032×2)	リチウム電池(CR2032×2)	
	サイズ (アンテナ部、突起部除く)	36.8(W)×78(H)×17.3(D)/mm	36.8(W)×78(H)×17.3(D)/mm	36.8(W)×78(H)×17.3(D)/mm	
	重量	35g (電池含む)	35g (電池含む)	35g (電池含む)	
本体仕様	待機消費電流	平均10mA以下	平均10mA以下	平均7mA以下	
	動作温度範囲	-20℃~+70℃	-20℃~+70℃	-20℃~+70℃	
	メインユニット	サイズ (突起部除く)	55(W)×129(H)×22.3(D)/mm	55(W)×129(H)×22.3(D)/mm	55(W)×129(H)×22.3(D)/mm
		重量	90g	90g	275g (コード含む)
	アンテナユニット	サイズ (アンテナ部、突起部除く)	26(W)×117.2(H)×12.5(D)/mm	26(W)×117.2(H)×12.5(D)/mm	26(W)×117.2(H)×12.5(D)/mm
		重量	23.5g (ケーブル除く)	23.5g (ケーブル除く)	23.5g (ケーブル除く)
保証期間	購入後3年間 (リモコン1年)	購入後3年間 (リモコン1年)	購入後3年間 (リモコン1年)		

リモコンエンジンスターター



PRODUCT LINEUP

プッシュスタート車専用モデル

TOYOTA/SUBARU用 CRS-1000

プッシュスタート車専用モデル

HONDA/DAIHATSU CRS-2000

プッシュスタート車専用モデル

SUZUKI/NISSAN CRS-3000

アンサーバックリモコンエンジンスターター
&ターボタイマー
ワイヤレスドアロック対応モデル

WR530

TOYOTA/SUBARU

トヨタ/スバル用

CRS-1000

リモコンエンジンスターター

双方向
モデル



プッシュスタート車
専用モデル

イモビライザー車対応
車検対応

IPX4相当(生活防水)
防水リモコン

最長電波到達距離:1,000m 実用通信距離(市街地):250m ※弊社測定最大値
▲本製品の取付けには車種別専用ハーネスが必要です。(注1) 別売オプションの取付けが必要です。

- アンサーバック機能 ○ ドアロック機能(注1) ○ スマートスタート機能(注1)
- アイドリング時間延長機能 ○ 車検対応 ○ 追加リモコン対応 ○ CAN通信機能(注1)

主な適合車種 年式・型式は適合表をご確認ください。

- C-HR ○シエンタ
- アクア ○ハリアー
- ヴィッツ ○プリウス
- ヴェルファイア ○インプレッサ
- ヴォクシー ○フォレスター



最長電波到達距離:1,000m
実用通信距離(市街地):250m
※弊社測定最大値

HONDA/DAIHATSU

ホンダ/ダイハツ用

CRS-2000

リモコンエンジンスターター

双方向
モデル



プッシュスタート車
専用モデル

イモビライザー車対応
車検対応

IPX4相当(生活防水)
防水リモコン

最長電波到達距離:1,000m 実用通信距離(市街地):250m ※弊社測定最大値
▲本製品の取付けには車種別専用ハーネスが必要です。(注1) 別売オプションの取付けが必要です。

- アンサーバック機能 ○ ドアロック機能(注1) ○ スマートスタート機能(注1)
- アイドリング時間延長機能 ○ 車検対応 ○ 追加リモコン対応

主な適合車種 年式・型式は適合表をご確認ください。

- ヴェゼル ON-BOX(Custom含む)
- ヴェゼルハイブリッド ON-WGN(Custom含む)
- シヤトルハイブリッド ○オデッセイ
- フィット ○オデッセイハイブリッド
- フィットハイブリッド ○ステップワゴン



最長電波到達距離:1,000m
実用通信距離(市街地):250m
※弊社測定最大値

SUZUKI/NISSAN

スズキ/ニッサン用

CRS-3000

リモコンエンジンスターター

双方向
モデル



プッシュスタート車
専用モデル

イモビライザー車対応
車検対応

IPX4相当(生活防水)
防水リモコン

最長電波到達距離:1,000m 実用通信距離(市街地):250m ※弊社測定最大値
▲本製品の取付けには車種別専用ハーネスが必要です。(注1) 別売オプションの取付けが必要です。

- アンサーバック機能 ○ ドアロック機能(注1) ○ スマートスタート機能(注1)
- アイドリング時間延長機能 ○ 車検対応 ○ 追加リモコン対応

主な適合車種 年式・型式は適合表をご確認ください。

- イグニス ○セレナ
- スイフト ○ノート
- ソリオバンディット
- パレード
- ワゴンR



最長電波到達距離:1,000m
実用通信距離(市街地):250m
※弊社測定最大値

通信安定性を徹底的に追及したBeTime WRシリーズ!
通信性能・安定性 業界No.1

WR530

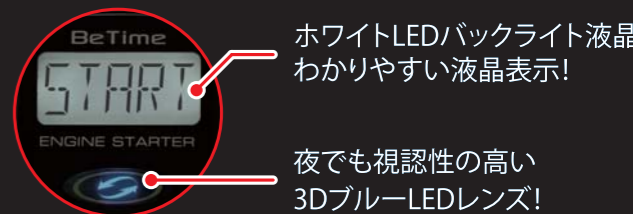
リモコンエンジンスターター

ロッドアンテナは
収納できてスッキリ

アンテナは最長約123mm
伸びます



イモビライザー車対応
車検対応



ホワイトLEDバックライト液晶で
わかりやすい液晶表示!

夜でも視認性の高い
3DブルーLEDレンズ!

最長電波到達距離:3,300m 実用通信距離(市街地):200~800m ※弊社測定最大値
▲本製品の取付けには車種別専用ハーネスが必要です。(注1) 別売オプションの取付けが必要です。

- アンサーバック機能 ○ ドアロック機能(注1) ○ スマートスタート機能(注1)
- アイドリング時間延長機能 ○ 車検対応 ○ 追加リモコン対応

最長電波到達距離
3,300m 実用通信距離(市街地)
200~800m

※最長電波到達距離は弊社測定による最高値です。
(アンテナを全て伸ばした状態)メインユニット取付け場所や
周囲の電波状況によって飛距離は変化します。



CAN通信アダプター

本製品によるアイドリング中でも、スマートエントリー機能が使用可能です。
また接続する車両によっては本製品によるアイドリング中でも純正スマートキーによるド
アロック/アンロック操作ができた、車両のオートライト機能をONにしているも、点灯さ
せずにアイドリングすることが可能になります。

※取付けできる車両が限られています。
必ず弊社ホームページの適合表をご確認ください。



純正キーを使用してそのまま乗車することができます。

スマートキーリンクシステム採用!

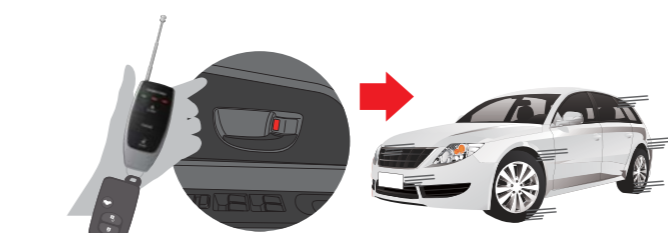
リモコンが純正スマートキーと通信してエンジン始動を可能にするシステムです。
スペアキーを車内に置いておく必要や、別途イモビライザー解除アダプターを
取付ける必要はありません。



リモコンは純正スマートキーと一緒に持って使用
してください。リモコンと純正スマートキーの間隔が
3cm以上離れた状態ではエンジン始動できません。

スマートスタート機能搭載!

本製品でエンジン始動後、手動でエンジンを再始動することなく走行できます。



エンジンスターターのリモコンでアンロックし
車両に乗り込みフットブレーキを踏む。

乗車後すぐに走行できます。