

機能一覧

液晶サイズ	3.0インチフルカラーTFT液晶
GPS	○
Gセンサー	○ (ON/OFF調整可:0.1G~1.0Gまで0.1G単位で設定可)
HDR / WDR機能	○ ※HDRのみ
ナイトビジョン機能	○ STARVIS搭載 (ON/OFF可)
SDカードメンテナンスフリー	○
LED信号機対応	○ ※LED信号機が消灯状態で記録されないようにフレームレートを調整済み
ノイズ対策	○
タイムラプス録画機能	○ 1秒間に1枚の映像を記録
駐車監視モード	オプション(HDROP-14「駐車監視・直接配線コード」が必要) 衝撃クイック録画 / 常時録画 / 衝撃録画 / タイムラプス録画
録画サイズ	WQHD(2560x1440) / FullHD(1920x1080) / HD(1280x720)※フロント/リヤ共通設定
フレームレート	27.5fps / 17.5fps
画質	高画質 / 中画質 / 低画質の3種類から選択可能
記録方式	常時録画 / イベント録画(衝撃録画 / マニュアル録画(手動録画) / 後続車接近録画)
音声録音	ON / OFF可能
映像ファイル形式	AVI(MPEG-4 AVC / H.264)
録画ファイル構成	1ファイル30秒単位
記録映像再生方法	本体液晶 専用ビューソフト ビデオ出力
記録媒体	microSDカード(付属:32GB / class10) ※16GB~128GB対応 class10推奨
おまかせ設定機能	○ 録画サイズや画質の設定を一括で簡単に設定変更可能
おまたんスイッチ	○ (再生 / 録画 / 音声録音の3種類から選択可能)
カンタン / 時計表示	○
GPS情報機能	○
安心機能	SDカードチェック機能 緊急録画停止機能
バックアップ機能	事故などで電源が切断しても、内蔵のスーパーキャパシタによりファイルの破損を抑え、記録した映像を保護します
安全運転支援機能	後続車接近お知らせ機能 先行車発進お知らせ機能 先行車接近お知らせ機能 先行車追従発進お知らせ機能 前方信号お知らせ機能 車線逸脱お知らせ機能 ドライブサポート機能 車速アラーム機能
カメラ角度調整	○ (フロントカメラ3段階、リヤカメラ5段階に調整可能)
フロントカメラ上下反転機能	○
リヤカメラ上下反転機能	○
リヤカメラ鏡像機能	○ ミラーに映したように左右反転した映像を表示することができます
液晶の明るさ調整	○ (昼 / 夜各4段階に調整可能)
録画中の液晶表示	○ (常時点灯 / 速度連動 / 時計表示 / フロント/リヤ2画面 / OFF)
液晶反転機能	○
日時情報の記録	○
取付け	フロントカメラ フロントガラス / ダッシュボード リヤカメラ リヤガラス / リヤトレイ
対応車種	12V車
製品保証期間	3年(消耗部品および付属品は除く)

ドライブレコーダー協議会「表示ガイドライン」に基づく表記。

製品仕様

電源電圧	DC12V		
最大消費電流	通常時:550mA以下/スーパーキャパシタ充電時:1000mA以下		
動作温度範囲	-10℃~60℃		
技術基準	特定小電力無線局移動体検知センサー用無線設備		
送信周波数	240MHz帯		
本体サイズ(突起部除く)	95.4(W)×52(H)×25.5(D)/mm		
重量	112.6g		
カメラ	フロントカメラ	リヤカメラ	
	撮像素子	1/2.8型 CMOSセンサー STARVIS技術搭載	1/2.8型 CMOSセンサー STARVIS技術搭載
	総画素数	500万画素	500万画素
	有効画素数	最大370万画素	最大370万画素
	レンズ画角	水平134° 垂直70° (対角160°)	水平134° 垂直70° (対角160°)
	F値	F1.8	F1.8
	レンズ材質	ガラス	ガラス
サイズ(突起部除く)	79(W)×33(H)×24.2(D)/mm	38(W)×30(H)×27.3(D)/mm	
	取付ステー装着時	73(W)×51.7(H)×24.2(D)/mm	38(W)×48.7(H)×27.3(D)/mm
	重量	55g	35g

記録時間の目安

16GB	約45分~約95分
32GB(付属)	約95分~約175分 ※初期設定:約95分
64GB	約190分~約350分
128GB	約380分~約700分

※初期設定:録画サイズ(WQHD) / フレームレート[27.5fps] / 画質[高画質] ※タイムラプス録画は除きます。
※録画サイズやフレームレート、画質の設定により記録時間は異なります。 ※上記の記録時間はあくまで参考値です。

付属品

- シガープラグコード(約4m)
ドライブレコーダー本体の電源を取る際に使用します。
シガープラグコードを車のシガーソケットに挿すだけの簡単取付。
- フロント用カメラケーブル(約4m)
- リヤ用カメラケーブル(約9m)
- カメラ取付ステー固定用両面テープ
- 本体取付ステー固定用両面テープ
- 本体固定用両面テープ
- microSDカード(32GB/class10)
※あらかじめ本体に装着済み
- 脱脂クリーナー
- ステッカー
- 本体取付ステー
- 取扱説明書
(保証書付き)

オプション

- 駐車監視・直接配線コード(HDROP-14)
対応ドライブレコーダーの駐車監視機能を使用する際に必要なコードです。
また車両から直接電源を接続するため、車両シガーソケットを使用せずにスッキリした配線を行うことができます。
- 直接配線コード(HDROP-15)
ドライブレコーダー本体の電源を直接車両から取る際に使用します。

フロントガラス取付時の注意

●フロントガラスへの取付けは、道路運送車両法に基づく保安基準により設置場所が限定されています。フロントガラス上部より20%以内になるように設置してください。※道路運送車両の保安基準第29条(窓ガラス)、細目告示第195条および別添37●フロントカメラが運転者の視界の妨げにならないように取付けを行なってください。その際ミラーと干渉しない位置に取付けしてください。

●ワイパーの可動範囲に取付けることをお勧めします。範囲外に取付けるとフロントガラスの汚れ、雨天時の水滴などにより記録した映像が見づらくなる場合があります。●本製品を車検シールの上に貼らないでください。●LEDシグナル等のアンテナ近くには設置しないでください。●本製品の近くにGPS機能を持つ製品やVICS受信機を設置しないでください。誤作動を起こす可能性があります。

●衝突被害軽減ブレーキシステムのカメラや防眩ミラーのセンサー等がルミナリー変換にある場合、車両取扱説明書に記載の禁止エリアを避けて取付けを行うか、ダッシュボードへ取付けを行なってください。

ご購入時の注意

- 本製品はお買い上げの日から3年間の製品保証が適用されます。(ただしmicroSDカード、両面テープ等の消耗品は保証の対象となりません) ●ダッシュボードへ取付ける場合は、道路運送車両法に基づく保安基準に適合させるため、運転や視界の妨げにならない場所に取付けてください。※道路運送車両の保安基準第29条(運転席側)、細目告示第27条および別添2●リヤガラスが可動する車両やモーターフィルムを貼っている車両の場合、リヤカメラはリヤトレイなどに取付けてください。●本製品は車専用車種専用です。●本製品の取付けには専門知識が必要で、車への取付けは正しい取付方法の取付店やカーディーラーなどへ依頼してください。●LED式信号機はLEDが高速で点滅している、信号機が点滅しているような映像が記録される場合があります。また逆光や信号機自体の輝度が低い等、信号機の色識別できない場合があります。そのような場合は、信号機通過前および通過後の映像、周辺の車両状況から判断してください。信号の識別、記録に関する内容については、弊社は一切の責任を負いかねますのでご了承ください。●本製品使用時は必ず付属のmicroSDカードを使用してください。付属品以外のmicroSDカードとの相性による動作不良について、弊社は一切の責任を負いかねます。●本製品は全ての映像を記録することを保証するものではありません。あらかじめご了承ください。●本製品は使用方法によりプライバシーなどの権利を侵害する恐れがありますのでご注意ください。またイタズラなどの目的で使用しないでください。これらの場合について、弊社は一切の責任を負いかねます。●部品の交換修理、パーツ購入に関しては販売店にお問い合わせください。●本製品はDC12V専用です。
- 安全運転支援機能について ●安全運転支援機能は運転者の負担軽減を目的とし、周辺状況、走行状態の変化を補助的にお知らせする機能です。●全ての周辺状況、走行状態を判断する事はできません。また、事故を未然に防ぐ機能ではありません。●一部機能はGPSを要していない状態では動作しません。●安全運転支援機能を使用する場合、ボンネットを録画映像の下部から25%以内に収める必要があるため、フロントガラス上部・中央への取付けを推奨します。●本体の取付位置、角度、フロントガラスの汚れなどにより正しく動作しない場合があります。●画像情報を基に動作するため、先行車や車線、信号機以外の周辺物や景色の変化などもお知らせを行う場合があります。●合流機能動作時の表示画面は録画ファイルには記録されません。●本製品は日本国内でのみ使用できます。海外では使用できません。●本製品の故障による代替品の貸出は弊社では一切行なっておりません。●本製品の仕様および外観は改良のため、予告なく変更することがあります。あらかじめご了承ください。

別売オプションHDROP-14「駐車監視・直接配線コード」のご使用について

- 別売オプションHDROP-14「駐車監視・直接配線コード」を使用する場合は、下記内容にご注意ください。●車両の常時電源を使用するため、車両バッテリーへの負荷がかかります。定期的な車両バッテリーの点検を行なってください。●次の方は車両バッテリー上りの原因となりまのでご使用を控えてください。(毎日車庫しない・1日の走行が1時間以下・車両バッテリーを1年以上使用している) ●駐車監視機能の使用は車両バッテリー電圧が低下した状態のため、必ずエンジンを始動し、車両バッテリーの充電を行なってください。車両バッテリー上りの原因となります。●車両バッテリー上りに関して、弊社は一切の責任を負いかねますのでご了承ください。●長時間録画を行う場合、microSDカードの容量やドライブレコーダーの設定により、録画データが上書きされる場合がありますのでご注意ください。

販売店名

販売店名

※STARVISおよび **STARVIS** は、ソニーグループ株式会社またはその関連会社の登録商標または商標です。

株式会社コムテック

コムテック サービスセンター 0800-200-5654
https://www.e-comtec.co.jp
〒470-0151 愛知県愛知郡東郷町大字路輪字池上1-1 ※携帯電話・PHS公衆電話・IP電話からは 0561-56-1814 522022-WE

COMTEC

前後2カメラドライブレコーダー 高精細WQHD370万画素

取付自由 セパレートタイプ × ドップラーセンサー搭載 駐車監視動体検知機能



日本製

製品3年保証

GPS搭載 高性能ドライブレコーダー

ZDR036

WQHD 2560x1440 32GB microSDカード付属

ドライブレコーダーカタログ
2022.03

高精細WQHD370万画素

取付自由 セパレートタイプ × ドップラーセンサー搭載
駐車監視動体検知機能

GPS搭載 高性能ドライブレコーダー
NEW ZDR036

370万画素 前後2カメラ
前後STARVIS™ 搭載 フルスペックコンパクトモデル

録画370万画素
WQHD 2560×1440
microSD 32GB microSD付属
12V車用

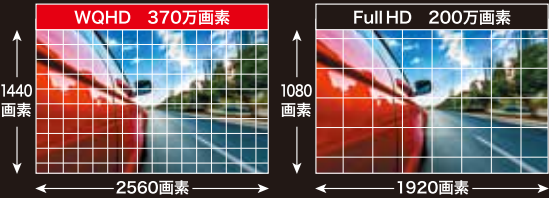


日本製 **製品3年保証** JANCODE/49520401150367

GPS搭載	3.0インチ液晶	ノイズ対策済	HDR搭載	LED信号機対応	SDカードメンテナンスフリー	駐車監視 (オプション)	録画370万画素	視野角 (対角) 160°
1/2.8型イメージセンサー	後続車接近お知らせ機能	先行車接近継続お知らせ機能	録画・録音 常時録画 エンジンON/OFFで起動 衝撃録画 Gセンサー搭載 マニュアル録画 録画スイッチ 音声録音 ON/OFF可				再生 本体 パソコン	

NEW WQHD 370万画素

前後ともにWQHD約370万画素のカメラを搭載。
FullHDの約1.8倍の画素数で従来よりも高精細な映像を記録します。



NEW 取付自由セパレートタイプ

本体/フロントカメラ/リアカメラがすべて別体となるため自由な取付けが可能。
本体をハンドル周りなど手の届きやすい場所へ設置することで、**いざという時のマニュアル録画や設定操作なども手軽に行えます。**



NEW 駐車監視動体検知機能搭載 (オプションHDR0P-14が必要)



- フロントカメラに搭載されたドップラーセンサーにより、フロントカメラ前方の角度120°、距離2mまたは4mの範囲の人や車の動きを検出してイベント録画を開始します。
- 衝撃クイック録画機能と組み合わせることで、衝撃だけでなく人や車の動きでも起動し録画開始可能。必要なときだけ記録することで、**車両バッテリーやmicroSDカードへの負荷を軽減します。**

*周囲の状況や動体の移動速度、気象条件などに正しく動作しない場合があります。

駐車監視機能 ※オプション：駐車監視・直接記録コード [HDR0P-14] が必要

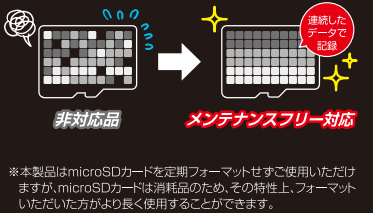
- 最大24時間録画可能!** エンジンOFFでも最大24時間、映像の記録を続けます。また衝撃を検出し、衝撃前後の映像を記録します。
*設定動作時間内(30分~24時間)でも、車両バッテリー電圧が設定した電圧以下になると自動で動作を停止し、車両バッテリーを保護します。*駐車監視モードで録画された映像は専用フォルダに記録されます。
- 衝撃クイック録画**
衝撃を検出時に起動し、映像の記録を行います。通常時は停止しているため、消費電力を抑えることができ、長時間の駐車監視モード動作が可能です。また動体検知機能をONにすることで、人や車の動きを検出した際にも起動し、映像の記録を行うことができます。
- ワンタイム駐車監視モード**
駐車監視機能をOFFに設定していても、一時的に駐車監視モードに設定することができます。外出先でのみ、駐車監視モードを使用する場合などに役立ちます。
- 駐車監視モードバス機能**
機械式立体駐車場や振動の多い場所、風の強い日など、衝撃を検出しやすい場所へ駐車する際に一時的に駐車監視モードを解除することができます。
- タイムラプス録画**
長時間の映像を短縮して再生できるように記録する、タイムラプス録画機能を搭載。最大40時間*の記録が可能です。
*記録時間は付属microSDカード(32GB)で各設定を、録画サイズ[HD]/画質[低画質]/フレームレート[17.5fps]に設定した場合の時間です。ただし、車両バッテリー電圧を監視しているため、電圧が設定電圧以下に低下した場合、駐車監視モードは停止します。

夜間映像も明るく録画



microSDカードメンテナンスフリー

本製品の専用ファイルシステムは、パソコンなどで使用されているファイルシステム(FAT等)に比べ、microSDカード内データの断片化が起こりにくいファイルシステムとなっています。そのためmicroSDカードを定期的にフォーマットせずに使用することができます。



映像を守る安心機能

- バックアップ機能**
事故などで電源が切断しても、スーパーキャパシタによりファイルの破損を抑え、記録した映像を保護します。
- SDカードチェック機能** (振り直し防止)
多くのドライブレコーダーではSDカードが破損していても通常通り起動してしまい、映像を記録できていないことがあります。本製品では起動時にmicroSDカードをチェックし、カードが破損していた場合は液晶表示で異常をお知らせするため、振り直しを防止できます。
- 緊急録画停止機能**
事故等の大きな衝撃を受けた際、録画を自動で停止します。これにより重要な映像を上書きすることがありません。
*衝撃検出感度はOFF含め11段階に調整できます。

あおり運転の被害者にも加害者にもならないようお知らせ

後続車接近お知らせ機能
後方から接近する車両を検知し、アラームまたは音声でお知らせします。また設定により後続車接近録画データとして記録することもできます。



先行車接近継続お知らせ機能
自車の前方車両への継続した接近を検知し、アラームまたは音声でお知らせします。お知らせすることにより意図しない前方車両へのあおり運転を防止します。

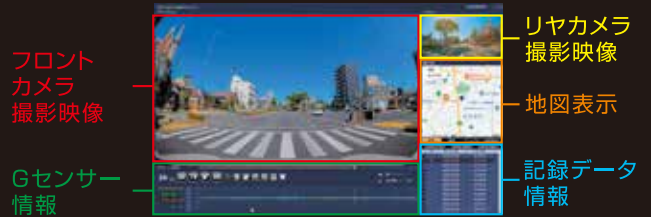


安全運転支援機能 さらに5つの機能で快適なドライブをサポート

- 先行車発進お知らせ機能**：先行車の発進を検出しお知らせします。
 - 先行車接近お知らせ機能**：先行車への接近を検出しお知らせします。
 - 前方信号お知らせ機能**：前方の信号が青信号であることを検出しお知らせします。
 - ドライブサポート機能**：急加速や急減速、急ハンドルを検出しお知らせします。
 - 車速アラーム機能**：設定車速を超えた場合にお知らせします。
- *安全運転支援機能は、事故を未然に防ぐものではありません。運転時は必ず実際の交通状況に注意して安全運転を行ってください。
*一部機能はGPSを受信していない状態では動作しません。
*周囲の状況、天候、先行車の形状、色や本体の取付位置によってはうまく働かない場合があります。

ビューソフトで詳しい情報を確認

弊社ホームページよりダウンロードできる専用ビューソフトを使用することで録画したデータをパソコンで確認可能。映像や音声だけではなくGセンサーの情報も確認できます。またGPSを搭載しているため、自車の走行軌跡を地図上に表示したり、走行速度も確認できます。



対応OS: Windows 8.1/10
*パソコンのスペックにより滑らかに再生できない場合があります。

録画面面イメージ



業界初 ドライブレコーダー向けデータ復旧保証サービス

コムテック製ドライブレコーダーには購入から1年間、データ復旧保証サービスを無償で受けられるサービスが付いています。データ復旧保証サービスとは、本体やSDカードの破損で読み込めなくなった録画データを再生できるように修復するサービスです。
*上書きした録画データやSDカードの寿命により書き込みできなくなった録画データなどは復旧できません。
*詳しい内容に関しては弊社ホームページをご確認ください。