

5年連続 ドライブレコーダー 販売数量 No.1

※BCN AWARD 2018 2019 2020 2021 2022ドライブレコーダー部門において最優秀賞を受賞
販売実績統計調査会社 BCN 販売数量 No.1 (集計対象期間: 2017年1月~2021年12月)

コムテック史上、最高品質。さらに進化したハイスペックモデル登場

ZDR059 NEW

360°カメラ+リヤカメラ搭載
通信機能搭載
リヤカメラSTARVIS™搭載



ZDR036 NEW

WQHD 370万画素
前後STARVIS™搭載
ドップラーセンサー採用駐車監視
動体検知機能搭載



ZDR017 NEW

コンパクトボディ
前後2カメラ エントリーモデル



データ復旧サービス

コムテックは全機種 **1** 年間無料

業界初

Line up

360°カメラ: ZDR037 / HDR361GW / HDR361GS

前後2カメラ: **NEW** ZDR058 [通信型] / ZDR038 [ミラー型] / ZDR035 / HDR965GW / ZDR016

前後1カメラ: HDR204G / **NEW** HDR002

360°カメラ+リヤカメラ搭載
通信機能搭載 リヤカメラSTARVIS™搭載
ハイスペックモデル

フロントカメラ
460万画素
HDR/WDR搭載

microSD 32GB
microSD付属
12V車用

STARVIS
※リヤカメラのみ

リヤカメラ
200万画素
HDR搭載

後続車接近お知らせ機能搭載

360°カメラ搭載 通信型ドライブレコーダー

ZDR059 **NEW**



遠慮も
記録できる
GPS
搭載



4G LTE通信対応

本製品はauのネットワークを使用しています。

通信費は購入時から1年間無料(画像プランのみ)

駐車監視・直接配線コード付属

日本製

製品3年保証

データ復旧サービス

GPS 搭載	3.1 インチ液晶	録画 460万 画素	HDR WDR 搭載	SDカード メンテナンス フリー	運転支援 3種類	駐車 監視	LED 信号機 対応	ノイズ 対策済
-----------	--------------	------------------	------------------	------------------------	-------------	----------	------------------	------------

1/2.3型 イメージ センサー	水平360° 垂直240°	Gセンサー 搭載	録画・録音				再生
			常時録画 エンジ/ON/オフ/連動	衝撃録画 Gセンサー搭載	マニュアル録画 録画スイッチ	音声録音 ON/OFF可	本機/パソコン/ スマートフォン

■JANCODE/4952040150374 ■付属品:駐車監視・直接配線コード(約4m)/カメラケーブル(約9m)/フロントカメラ取付ステー-固定用両面テープ/リヤカメラ取付ステー-固定用両面テープ/エレクトロタップ/脱着クリーナー/microSDカード(32GB/class10本体装着済み)/取扱説明書(保証書付き)

通信機能搭載
前後STARVIS™搭載
前後2カメラ ハイスペックモデル

フロントカメラ
200万画素
HDR/WDR搭載

microSD 32GB
microSD付属
12V車用

STARVIS

リヤカメラ
200万画素
HDR搭載

先行车接近継続お知らせ機能搭載

後続車接近お知らせ機能搭載

GPS搭載 通信型高性能ドライブレコーダー

ZDR058 **NEW**



遠慮も
記録できる
GPS
搭載



4G LTE通信対応

本製品はauのネットワークを使用しています。

通信費は購入時から1年間無料(画像プランのみ)

駐車監視・直接配線コード付属

日本製

製品3年保証

データ復旧サービス

GPS 搭載	3.1 インチ液晶	録画 200万 画素	HDR WDR 搭載	SDカード メンテナンス フリー	運転支援 7種類	駐車 監視	LED 信号機 対応	ノイズ 対策済
-----------	--------------	------------------	------------------	------------------------	-------------	----------	------------------	------------

1/2.8型 イメージ センサー	視野角 (対角) 168°	Gセンサー 搭載	録画・録音				再生
			常時録画 エンジ/ON/オフ/連動	衝撃録画 Gセンサー搭載	マニュアル録画 録画スイッチ	音声録音 ON/OFF可	本機/パソコン/ スマートフォン

■JANCODE/4952040150251 ■付属品:駐車監視・直接配線コード(約4m)/カメラケーブル(約9m)/フロントカメラ取付ステー-固定用両面テープ/リヤカメラ取付ステー-固定用両面テープ/エレクトロタップ/脱着クリーナー/microSDカード(32GB/class10本体装着済み)/取扱説明書(保証書付き)

通信機能搭載 4G LTE通信でドライブレコーダー とクラウドが直接つながる ※通信機能は未契約の状態では使用できません。

Pickup 画像または映像*をクラウドへ自動保存 [ZDR059/ZDR058 共通]

衝撃やスイッチを押すなどのイベントを検出した際に、画像または映像をクラウドサーバーへ自動で保存します。またスマートフォン専用アプリからのリクエストで、現在の画像または映像を保存することも可能です。



画像 映像

※駐車監視モード中も衝撃を検出するとデータとデータを保存します。
※お買い上げ時、無料で1年間の「画像プラン」が付帯しています。
※保存されるデータは当月と前月の2ヶ月分になります。

※契約プランにより保存できるデータは異なります。映像を送る場合は、アプリから「動画・通話プラン」を別途購入する必要があります。
※クラウドに保存される映像は録画サイズが800×480、フレームレートが約17fpsにされた20秒の録画データになります。

Pickup 専用アプリで通話機能搭載 [ZDR059/ZDR058 共通]

スマートフォン専用アプリで本製品と通話可能。衝撃や後続車接近のデータがアップロードされた通知が届いた際など、異常を感じた際にアプリからお声がけができます。



スマートフォン専用アプリ
COMTEC IoT

対応OS: iOS14以上/
Android11以上
※タブレットには対応していません。

※通話はアプリからのみ発信可能です。本製品から発信することはできません。
※アプリから「動画・通話プラン」を別途購入する必要があります。

Pickup みまもり通知機能搭載 [ZDR059/ZDR058 共通]



初心者運転・高齢者運転を見守る



コムテックの
みまもりネットワーク

本製品の起動時および終了時に専用アプリへの通知や位置情報および画像の確認を行うことができます。高齢や免許取得直後のご家族の方が無事に出発・到着されたことを確認できます。また簡易的な運行管理として社用車での使用も可能です。



電源が入りました
電源が切れました

通信機能について詳しくは
こちらをご確認ください。



家族や社員や愛車を見守るドライブレコーダー

ZDR059



ZDR058



4G LTE通信対応

本製品はauのネットワークを使用しています。



スマートフォン専用アプリ COMTEC IoT



対応 OS : iOS14 以上 / Android11 以上 ※タブレットには対応していません。

購入後1年間「画像プラン」が無料で利用可能

項目	画像プラン	動画・通話プラン
画像の送信	○	○
動画の送信	—	○
位置情報の送信	—	○
起動・終了状態の送信	○	○
通話	—	○
本体設定の変更	—	○
通信量	200MB/月	2GB/月
利用料金(税込)	4,900円/年	14,000円/年

※利用料金は予告なく変更する場合があります。最新の情報は弊社HPをご確認ください。
※プランの契約は年単位になります。

通信機能の契約プラン

通信機能を使用するには右記のいずれかのプランを契約する必要があります。各プランの内容に関しては右記の表をご確認ください。

画像プラン	動画・通話プラン
4,900円/年	14,000円/年

このようなケースで便利です

駐車場でのトラブルをお知らせ



駐車中の当て逃げや車両盗難の際の衝撃を検知してスマートフォンの専用アプリにお知らせします。また車両盗難の際には、盗難された車両の現在地も専用アプリから操作を行うことで確認することができます。ZDR059では前方や後方だけでなく、側面や車内も撮影可能です。

※駐車監視モード作動時など本体が動作している場合のみ。
電源コネクタを抜かれるなど、本体が動作していない場合、状況の確認は行えません。

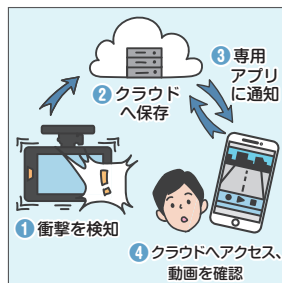
あおり運転もお知らせ



後続車接近お知らせ機能であおり運転を検知した際に登録したスマートフォンの専用アプリに通知し、家族の運転中のトラブルをお知らせします。

※運転支援機能設定内の後続車接近お知らせ設定を以下の通りに変更した場合に有効です。
・お知らせ設定：音声またはアラーム
・録画設定：ON

画像・映像をクラウドへ自動保存



ドライブレコーダーのイベント録画^{※1}を自動的にクラウドに保存し、専用アプリで確認することができます。また専用アプリから操作を行うことで、その時点の画像または映像や位置情報をクラウドへ保存することもできます。

※1 常時録画中の衝撃による録画(衝撃録画)、任意のスイッチ 操作による録画(マニュアル録画)、駐車監視録画中の衝撃 による録画(駐車監視衝撃録画)、後続車接近お知らせ機能 による録画(後続車接近録画)
※お買い上げ時、無料で1年間の「画像プラン」が付帯しています。
※契約プランにより保存できるデータは異なります。映像を保存する場合は、アプリから「動画・通話プラン」を別途お申し込み頂く必要があります。
※「動画・通話プラン」でアップロードされるデータは、本体で記録される映像とは異なり、20秒の録画データになります。またアップロード用に圧縮されるため録画サイズが800×480、フレームレートが約17fpsの録画データになります。

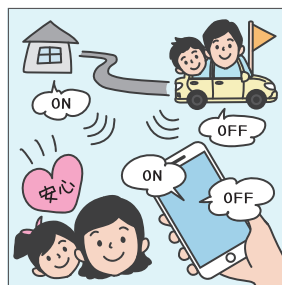
専用アプリで通話機能を搭載



専用アプリとドライブレコーダーで通話が可能です。ご家族が運転時、衝撃録画や後続車接近録画の通知が届いた際など、異常を感じた場合は専用アプリからお声がけができます。

※通話機能は、「動画・通話プラン」時のみ可能です。
※専用アプリからドライブレコーダーへの発信のみ可能です。ドライブレコーダーから発信することはできません。着信時は自動的に通話状態となるため、ドライブレコーダーの操作は不要です。
※1回の通話は最大30分で自動的に切れます。

みまもり通知機能を搭載



ドライブレコーダーの電源ON、電源OFFの際、位置情報とともに専用アプリへ通知することができます。高齢のご両親や免許取得直後のご家族の方が無事に出発・到着された事を確認することができます。

※電源ON/OFF通知、位置情報の通知は設定でON/OFFが可能です。

離れた場所からでも状況確認機能



ドライブレコーダーが動作中、専用アプリから操作を行うことで、その時点の映像または位置情報をクラウドへ保存することができます。待ち合わせ時など、ご家族が運転する車両の位置情報を確認したり、駐車監視録画中に車両の状況を確認することができます。

※設定とプランにより画像 / 動画 / OFFから切り替えることができます。
※位置情報の通知は設定でON / OFFが可能です。

※専用アプリの操作により保存されるデータは、専用アプリを操作し、ドライブレコーダー本体が動作を開始した時点のデータになります。リアルタイムで映像または画像や位置情報を確認することはできません。

デジタルインナーミラー機能搭載
前後STARVIS™搭載
前後2カメラ ハイスペックモデル

先行車接近継続お知らせ機能搭載

後続車接近お知らせ機能搭載

デジタルインナーミラー機能搭載ドライブレコーダー

ZDR038



取付例

フロントガラス取付外観
リアガラス取付

純正ルームミラー 本体取付

後方も記録できる
GPS搭載

製品3年保証

データ復旧サービス

GPS搭載	11.88 インチ液晶	録画 200万 画素	HDR 搭載	SDカード メンテナンス フリー	運転支援 7種類	駐車 監視 (オプション)	LED 信号機 対応	ノイズ 対策済
1/2.8型 イメージ センサー	視野角 (対角) 168°	Gセンサー 搭載	録画・録音			再生		
			常時録画 エンパワ/ON/OFFに連動	衝撃録画 Gセンサー搭載	マニュアル録画 録画スイッチ	音声録音 ON/OFF可		本体/ パソコン

■JANCODE/4952040150244 ■付属品:シガープラグコード(約4m)/フロントカメラ用カメラケーブル(約0.4m)/リアカメラ用カメラケーブル(約9m)/フロントカメラ取付ステー-固定用両面テープ/リアカメラ取付ステー-固定用両面テープ/脱脂クリーナー/交換用ガラス管ヒューズ(2A/2個)/microSDカード(32GB/class10本体装着済み)/取扱説明書(保証書付き)

Pickup カメラ映像で後方視界を確認

後部座席に同乗者がいたり、トランクの積荷などで後方視界が見えにくい状態でもリアウインドウに取付けたリアカメラの映像で視界を確認。11.88インチの大画面液晶で映像も見やすい。



後方が見えにくいなあ...

通常のミラー

後方が見やすい!!

デジタルインナーミラー

Pickup セパレートカメラで取付自由

小型でセパレートタイプのフロントカメラで取付位置も自由。視界の妨げなりません。また、ミラーとカメラ部分が別れているため、衝撃でミラーがズレても映像をより確実に記録できます。



Pickup 表示は4種類から選択可能

本製品の液晶表示はワイド/ノーマル/ダブル/ミニビューの4種類の表示から選択可能です。



WQHD 370万画素 前後STARVIS™搭載
ドップラーセンサー採用駐車監視動体検知機能搭載
前後2カメラ ハイスペックモデル

先行車接近継続お知らせ機能搭載

後続車接近お知らせ機能搭載

GPS搭載 高性能ドライブレコーダー

ZDR036

NEW



取付例 [取付自由/セパレートタイプ]

フロントガラス取付外観
リアガラス取付

ダッシュボード取付 本体/ダッシュボード取付

後方も記録できる
GPS搭載

日本製

製品3年保証

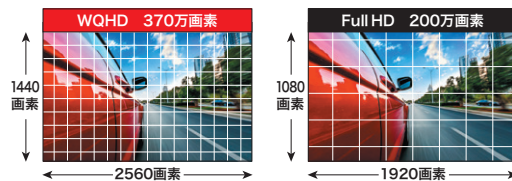
データ復旧サービス

GPS搭載	3.0 インチ液晶	録画 370万 画素	HDR 搭載	SDカード メンテナンス フリー	運転支援 7種類	駐車 監視 (オプション)	LED 信号機 対応	ノイズ 対策済
1/2.8型 イメージ センサー	視野角 (対角) 160°	Gセンサー 搭載	録画・録音			再生		
			常時録画 エンパワ/ON/OFFに連動	衝撃録画 Gセンサー搭載	マニュアル録画 録画スイッチ	音声録音 ON/OFF可		本体/ パソコン

■JANCODE/4952040150367 ■付属品:シガープラグコード(約4m)/フロントカメラ用カメラケーブル(約0.4m)/リアカメラ用カメラケーブル(約9m)/カメラ取付ステー-固定用両面テープ/本体取付ステー/本体取付ステー-固定用両面テープ/本体固定用両面テープ/脱脂クリーナー/ステッカー/microSDカード(32GB/class10本体装着済み)/取扱説明書(保証書付き)

Pickup 前後ともに WQHD 370万画素のカメラを搭載

FullHDの約1.8倍の画素数で従来よりも高精細な映像を記録します。



Pickup 取付自由セパレートタイプ

本体/フロントカメラ/リアカメラがすべて別体となるため自由な取付けが可能。本体をハンドル周りなど手の届きやすい場所へ設置することで、いざという時のマニュアル録画や設定操作なども手軽に行えます。



Pickup 駐車監視動体検知機能搭載 (オプションHDROP-14が必要)



・フロントカメラに搭載されたドップラーセンサーにより、フロントカメラ前方の角度120°、距離2mまたは4mの範囲の人や車の動きを検出してイベント録画を開始します。
・衝撃クイック録画機能と組み合わせることで、衝撃だけでなく人や車の動きでも起動し録画開始可能。必要なときだけ記録することで、車両バッテリーやmicroSDカードへの負荷を軽減します。

※周囲の状況や動体の移動速度、気象条件などにより正しく動作しない場合があります。

前後STARVIS™搭載
前後2カメラ スタANDARDモデル

後続車接近お知らせ機能搭載

GPS搭載 高性能ドライブレコーダー

ZDR035



取付例 [取付方法は2タイプ]

フロントガラス取付外観 リヤガラス取付
フロントガラス取付 ダッシュボード取付

日本製

製品3年保証

データ復旧サービス

GPS搭載	2.7 インチ液晶	録画 200万 画素	HDR WDR 搭載	SDカード メンテナンス フリー	運転支援 5種類	駐車 監視 (オプション)	LED 信号機 対応	ノイズ 対策済
1/2.8型 イメージ センサー	視野角 (対角) 168°	Gセンサー 搭載	録画・録音			再生		
			常時録画 エンゾウ(0分)に連続	衝撃録画 Gセンサー搭載	マニュアル録画 録画スイッチ	音声録音 ON/OFF可	本体/ パソコン	

■JANCODE/4952040150237 ■付属品:シガープラグコード(約4m)/カメラケーブル(約9m)/フロントカメラ取付ステー-固定用両面テープ/リヤカメラ取付ステー-固定用両面テープ/脱脂クリーナー/microSDカード(32GB/class10本体装着済み)/取扱説明書(保証書付き)

コンパクトボディ
前後2カメラ エントリーモデル

先行车接近継続お知らせ機能搭載

後続車接近お知らせ機能搭載

GPS搭載 高性能ドライブレコーダー

ZDR017

NEW



取付例 [取付方法は2タイプ]

フロントガラス取付外観 リヤガラス取付
フロントガラス取付 ダッシュボード取付

製品3年保証

データ復旧サービス

GPS搭載	2.0 インチ液晶	録画 200万 画素	HDR WDR 搭載	SDカード メンテナンス フリー	運転支援 7種類	駐車 監視 (オプション)	LED 信号機 対応	ノイズ 対策済
1/2.7型 イメージ センサー	視野角 (対角) 140°	Gセンサー 搭載	録画・録音			再生		
			常時録画 エンゾウ(0分)に連続	衝撃録画 Gセンサー搭載	マニュアル録画 録画スイッチ	音声録音 ON/OFF可	本体/ パソコン	

■JANCODE/4952040150398 ■付属品:シガープラグコード(約4m)/カメラケーブル(約9m)/フロントカメラ取付ステー-固定用両面テープ/リヤカメラ取付ステー-固定用両面テープ/脱脂クリーナー/microSDカード(32GB/class10本体装着済み)/取扱説明書(保証書付き)

ブライトナイトビジョン搭載
前後2カメラ STANDARDモデル

先行车接近継続お知らせ機能搭載

後続車接近お知らせ機能搭載

GPS搭載 高性能ドライブレコーダー

HDR965GW



取付例 [取付方法は2タイプ]

フロントガラス取付外観 リヤガラス取付
フロントガラス取付 ダッシュボード取付

日本製

製品3年保証

補償サービス2万円

データ復旧サービス

GPS搭載	2.7 インチ液晶	録画 200万 画素	HDR WDR 搭載	SDカード メンテナンス フリー	運転支援 7種類	駐車 監視 (オプション)	LED 信号機 対応	ノイズ 対策済
1/2.7型 イメージ センサー	視野角 (対角) 168°	Gセンサー 搭載	録画・録音			再生		
			常時録画 エンゾウ(0分)に連続	衝撃録画 Gセンサー搭載	マニュアル録画 録画スイッチ	音声録音 ON/OFF可	本体/ パソコン	

■JANCODE/4952040150312 ■付属品:直接配線コード(約4m)/カメラケーブル(約9m)/フロントカメラ取付ステー-固定用両面テープ/リヤカメラ取付ステー-固定用両面テープ/脱脂クリーナー/コードクランプ/エレクトロタップ/microSDカード(32GB/class10本体装着済み)/SDカード変換アダプター/ステッカー【HDROP-06】/取扱説明書(保証書付き)

コンパクトボディ
前後2カメラ エントリーモデル

後続車接近お知らせ機能搭載

GPS搭載 高性能ドライブレコーダー

ZDR016



取付例 [取付方法は2タイプ]

フロントガラス取付外観 リヤガラス取付
フロントガラス取付 ダッシュボード取付

データ復旧サービス

GPS搭載	2.0 インチ液晶	録画 200万 画素	HDR WDR 搭載	SDカード メンテナンス フリー	運転支援 5種類	駐車 監視 (オプション)	LED 信号機 対応	ノイズ 対策済
1/2.7型 イメージ センサー	視野角 (対角) 140°	Gセンサー 搭載	録画・録音			再生		
			常時録画 エンゾウ(0分)に連続	衝撃録画 Gセンサー搭載	マニュアル録画 録画スイッチ	音声録音 ON/OFF可	本体/ パソコン	

■JANCODE/4952040150152 ■付属品:シガープラグコード(約4m)/カメラケーブル(約7m)/本体取付ステー-固定用両面テープ/リヤカメラ取付ステー-固定用両面テープ/脱脂クリーナー/microSDカード(32GB/class10本体装着済み)/取扱説明書(保証書付き)

360°カメラ+リヤカメラ搭載 前後STARVIS™搭載 ハイスペックモデル

後続車接近お知らせ機能搭載

360°カメラ搭載 高性能ドライブレコーダー

ZDR037



ルームミラー裏 フロントガラス取付

日本製

製品3年保証

補償サービス2万円

データ復旧サービス

GPS 搭載	2.3 インチ液晶	録画 800万 画素	HDR WDR 搭載	SDカード メンテナンス フリー	運転支援 3種類	駐車 監視 (オプション)	LED 信号機 対応	ノイズ 対策済
1/2.3型 イメージ センサー	水平360° 垂直235°	Gセンサー 搭載	録画・録音				再生	
			常時録画 エンジンOFFに連動	衝撃録画 Gセンサー搭載	マニュアル録画 録画スイッチ	音声録音 ON/OFF可	本体/ パソコン	

■JANCODE/4952040150206 ■付属品:シガープラグコード(4m)/カメラケーブル(9m)/フロントカメラ取付ステー固定用両面テープ/リヤカメラ取付ステー固定用両面テープ/脱脂クリーナー/microSDカード(32GB/class10本体装着済み)/ステッカー【HDROP-06】取扱説明書(保証書付き)

360°カメラ+リヤカメラ搭載 ハイスペックモデル

GPS搭載 高性能ドライブレコーダー

HDR361GW HDR361GS

*リヤカメラオプションモデル



ルームミラー裏 フロントガラス取付

日本製

製品3年保証

補償サービス2万円

データ復旧サービス

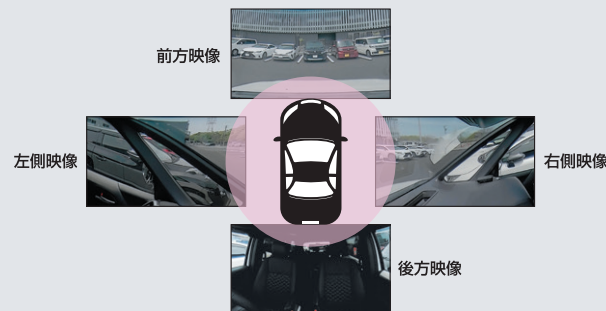
GPS 搭載	2.4 インチ液晶	録画 340万 画素	HDR WDR 搭載	SDカード メンテナンス フリー	運転 支援	駐車 監視 (オプション)	LED 信号機 対応	ノイズ 対策済
1/2.5型 イメージ センサー	水平360° 垂直240°	Gセンサー 搭載	録画・録音				再生	
			常時録画 エンジンOFFに連動	衝撃録画 Gセンサー搭載	マニュアル録画 録画スイッチ	音声録音 ON/OFF可	本体/テレビ/ パソコン	

■HDR361GW:4952040150268/HDR361GS:4952040150275 ■付属品:シガープラグコード(約4m)/カメラケーブル(約9m)/取付ステー/メインカメラ取付ステー固定用両面テープ/リヤカメラ取付ステー固定用両面テープ/脱脂クリーナー/コードクランプ/microSDカード(32GB/class10本体装着済み)/SDカード交換アダプター/ステー角度調整用六角レンチ/ステッカー【HDROP-06】取扱説明書(保証書付き)

360°カメラで全方位を記録
さらにリヤカメラで後方をしっかり記録

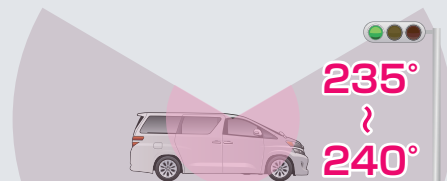
前後左右全方位を記録

360°全方位を記録。前方の事故だけでなく、側面からの幅寄せや後方からの追突、あおり運転などの映像も記録可能！



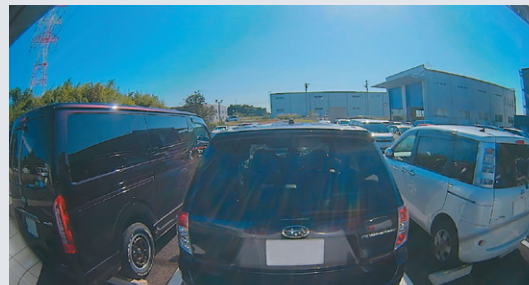
垂直視野角も235°~240°の広視野角

垂直方向の視野角も180°以上。従来の360°ドライブレコーダーでは映りにくかった信号機もしっかり記録。



後方もしっかり記録

Full HD 高画質のリヤカメラで後方もしっかり記録。また HDR 搭載で白とびや黒つぶれなどの明暗差を補正し、安定した映像を記録します。



1カメラ スタANDARDモデル

録画200万画素

Full HD

microSD 32GB
microSD付属
(12V/24V専用)

GPS搭載 高性能ドライブレコーダー

HDR204G



選後も
記録できる
GPS
搭載



日本製

製品**3年保証**

データ復旧サービス

GPS 搭載	2.7 インチ液晶	録画 200万 画素	HDR WDR 搭載	SDカード メンテナンス フリー	運転支援 2種類	駐車 監視 (オプション)	LED 信号機 対応	ノイズ 対策済
1/2.7型 イメージ センサー	視野角 (対角) 168°	Gセンサー 搭載	録画・録音				再生	
			常時録画 エンジンOFFに連動	衝撃録画 Gセンサー搭載	マニュアル録画 録画スイッチ	音声録音 ON/OFF可		本体/テレビ/ パソコン

■JANCODE/4952040150282 ■付属品:シガープラグコード(約4m)/取付ステー固定用両面テープ/コードクランプ/脱脂クリーナー/microSDカード(32GB/class10本体装着済み)/コードクランプ/ステッカー【HDROP-06】/取扱説明書(保証書付き)

コンパクトボディ
1カメラ エントリーモデル

録画200万画素

Full HD

microSD 16GB
microSD付属
(12V/24V専用)

GPS搭載 高性能ドライブレコーダー

HDR002

NEW



選後も
記録できる
GPS
搭載



日本製

製品**3年保証**

データ復旧サービス

GPS 搭載	2.7 インチ液晶	録画 200万 画素	HDR 搭載	SDカード メンテナンス フリー	運転 支援	駐車 監視 (オプション)	LED 信号機 対応	ノイズ 対策済
1/2.7型 イメージ センサー	視野角 (対角) 138°	Gセンサー 搭載	録画・録音				再生	
			常時録画 エンジンOFFに連動	衝撃録画 Gセンサー搭載	マニュアル録画 録画スイッチ	音声録音 ON/OFF可		本体/ パソコン

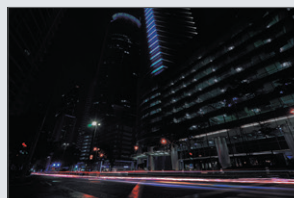
■JANCODE/4952040150381 ■付属品:シガープラグコード(約4m)/取付ステー固定用両面テープ/脱脂クリーナー/ステー角度調整用六角レンチ/microSDカード(16GB/class10本体装着済み)/取扱説明書(保証書付き)

夜間映像も明るく録画

STARVIS

STARVIS搭載でノイズの少ない鮮明で美しい映像を撮影できます。

※画像はイメージです。



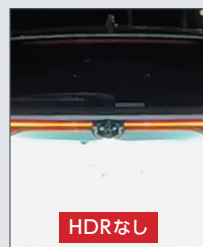
STARVISなし



STARVISあり

HDR / WDRで白とびなし

白とびや黒つぶれなどの明暗差を補正し、逆光にも強くあらゆるシチュエーションで安定した映像を記録します。



HDRなし



HDRなし

白とび
なし

microSD

microSDカードメンテナンスフリー

本製品の専用ファイルシステムは、パソコンなどで使用されているファイルシステム(FAT等)に比べ、microSDカード内データの断片化が起こりにくいファイルシステムとなっています。そのためmicroSDカードを定期的なフォーマットせずに使用することができます。



非対応品

上書きを繰り返す事により1つのデータがバラバラの場所に書き込まれ、断片化が発生する



メンテナンスフリー対応

あらかじめ書き込む場所が決められているため、上書きを繰り返しても断片化が発生しない

※本製品はmicroSDカードを定期フォーマットせずご使用いただけますが、microSDカードは消耗品のため、その特性上、フォーマット頂いた方がより長く使用することができます。

運転支援機能

あおり運転の被害者にも 加害者にもならないようお知らせ

後続車接近お知らせ機能



後方から接近する車両を検知し、アラームでお知らせします。また設定により後続車接近録画データとして記録することもできます。

先行車接近継続お知らせ機能



自車の前方車両への継続した接近を検知し、アラームでお知らせします。お知らせすることにより意図しない前方車両へのあおり運転を防止します。

運転をサポートするその他運転支援機能

先行車の発進をお知らせ



▶ 先行車発進お知らせ機能
信号などで停車中に先行車が発進したことをお知らせします。

先行車への接近をお知らせ



▶ 先行車接近お知らせ機能
走行中の自車が先行車に接近したことをお知らせします。

前方信号のお知らせ



▶ 前方信号お知らせ機能
前方の信号が青信号であることを検出しお知らせします。

車線逸脱をお知らせ



▶ 車線逸脱お知らせ機能
走行中の自車が車線を逸脱したことをお知らせします。

急加速を お知らせ



急減速を お知らせ



急ハンドルを お知らせ



▶ ドライブサポート機能
急加速や急減速、急ハンドルを検出しお知らせします。



設定車速を 超えたらお知らせ

▶ 車速アラーム機能
設定車速を超えた場合にお知らせします。

※運転支援機能は、事故を未然に防ぐものではありません。運転時は必ず実際の交通状況に注意して安全運転を行ってください。

※一部機能はGPSを受信していない状態で動作しません。

※周囲の状況、天候、先行車の形状、色や本体の取付位置によってはうまく働かない場合があります。

※製品によって搭載機能は異なります。

駐車監視機能

最大24時間監視可能

[ZDR016/HDR361GW/HDR361GSは最大12時間録画]

駐車中の車両を最長24時間監視し、映像の記録を行います。また衝撃を検出し、衝撃前後の映像を記録します。

駐車場での当て逃げなども記録



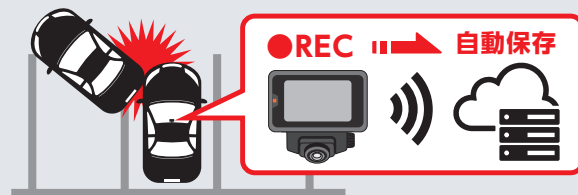
※設定動作時間内でも、車両バッテリー電圧が設定した電圧を下回ると自動で動作を停止し、車両バッテリーを保護します。

※駐車監視モード中に録画された映像は、通常時のデータとは区別して記録されます。

※記録上限に達した場合、古い映像から自動で上書きされます。

通信機能搭載モデルではクラウドへも保存

駐車監視モード中に衝撃を検出した場合も記録だけではなく、クラウドへのデータ保存および専用アプリへ通知を行います。 ※ZDR058 / ZDR059



その他駐車監視機能 ※製品によって搭載機能は異なります。

▶ 衝撃クイック録画

衝撃を検出時に起動し、映像の記録を行います。通常時は停止しているため、消費電力を抑えることができ、長時間の駐車監視モード動作が可能です。

▶ ワンタイム駐車監視モード

駐車監視機能をOFFに設定していても、一時的に駐車監視モードに設定することができます。外出先でのみ、駐車監視モードを使用する場合などに役立ちます。

▶ 駐車監視モードパス機能

機械式立体駐車場や振動の多い場所、風の強い日など、衝撃を検出しやすい場所へ駐車する際に、一時的に駐車監視モードを解除することができます。

▶ タイムラプス録画

長時間の映像を短縮して再生できるように記録する、タイムラプス録画機能を搭載。

役立つ便利機能

大切な映像を守る

バックアップ機能

事故などで電源が切断しても、スーパーキャパシタによりファイルの破損を抑え、記録した映像を保護します。

SDカードチェック機能(撮り出し防止)

多くのドライブレコーダーではSDカードが破損していても通常通り起動してしまい映像を記録できていないことがあります。コムテックのドライブレコーダーでは起動時にmicroSDカードをチェックし、カードが破損していた場合は液晶表示で異常をお知らせするため、撮り出しを防止できます。

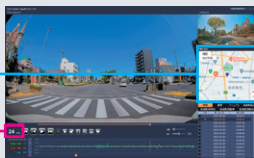
緊急録画停止機能

事故等の大きな衝撃を受けた際、録画を自動で停止します。これにより重要な映像を上書きすることがありません。※衝撃検出感度はOFFを含め11段階に調整できます。

走行速度や位置情報も記録

地図表示

走行速度表示



GPS搭載モデルでは自車の走行速度や位置情報を録画データと共に記録します。また、日時情報もGPSにより自動で補正されるため、設定を行う必要がありません。弊社ホームページよりダウンロードできる専用ビューソフトを使用すれば、自車の走行軌跡を地図上に表示することもできます。

地デジやナビに影響しにくいノイズ対策済み

コムテックのドライブレコーダーは地デジの受信やナビのGPS受信などへの影響を抑えた、ノイズ対策を行なっています。(弊社基準)

※ご使用いただく地域や環境により異なります。

GPS 警報機能

GPS 警報機能で注意が必要な地点を画面表示と音声でお知らせ

▶ 逆走お知らせ機能

高速道路のインターチェンジやジャンクションの分岐/合流地点で本線を逆走した場合、料金所手前の合流地点を逆走した場合、サービスエリアやパーキングエリアで停車/発進時または入り口に向かって逆走した場合、都市高速の出口に接近した場合に画面表示と音声でお知らせします。



▶ 事故多発ポイント

事故が多発しているポイントへ接近した場合に画面表示と音声でお知らせします。

▶ ヒヤリハットポイント

突発的な事象やミスにヒヤリとしたり、ハッとしたりすることが多く報告されているポイントへ接近した場合に画面表示と音声でお知らせします。

▶ 速度監視路線

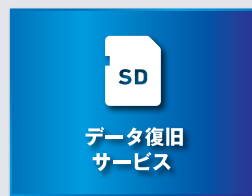
全国に設置されている自動速度取締機位置をGPSで把握し、車両が自動速度取締機の1kmおよび500m手前に接近すると警報でお知らせします。

※レーダー探知機と相互通信接続を行なっている場合、レーダー探知機で警報を行うため、ドライブレコーダーでは警報を行いません。

業界初! ドライブレコーダー向けデータ復旧サービス

ご購入日より **1年間、0円**にて
下記サービスをご利用いただけます。

コムテック製ドライブレコーダーには購入から1年間、データ復旧サービスを無償で受けられるサービスが付いています。データ復旧サービスとは、本体やSDカードの破損*で読み込めなくなった録画データを再生できるように修復するサービスです。
*記録部分のメモリが破損した場合は復旧できません。



データ復旧
サービス



デジタル鑑識
(フォレンジックサービス)
改ざん調査サービス



データ復旧サービスはこちら

※本サービスはデータの100%復旧を保证するものではありません。上書きした録画データやSDカードの寿命により書き込みできなくなった録画データなどは復旧できません。
※詳細に関しましては弊社ホームページをご確認ください。



データ復旧11年連続国内売上^{※1}シェアNo.1
デジタルデータソリューション株式会社、株式会社エフティグループと業務提携。データ復旧とデジタル鑑識は技術力日本国内トップクラス復旧率のデジタルデータソリューション株式会社が担当します。
※1. 第3者機関による調査回答に基づく

お見舞金補償 サービス付! 安心して選ぶならやっぱりコムテック 2万円のお見舞い金補償サービス付

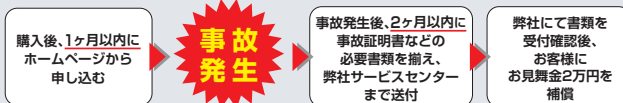
補償サービスとは...

万が一の事故の際、一律2万円を弊社がお支払いするサービスです。

詳しい内容に関しましては付属取扱説明書または弊社ホームページをご確認ください。

●国内大手損害保険会社と本制度に関わる損害保険契約を締結しております。

2万円補償サービスを受けるには



購入後1ヶ月以内に登録しなかった場合、補償サービスは受けられません。
また購入後1ヶ月以内であっても、事故後の登録では補償サービスは受けられません。

※本補償サービスは登録から1年間有効です。また2年目からは有料で更新することができます。(1年ごとの更新、最長3年間) ただし、一度でも補償サービスを受けられた場合は、更新を行うことができます。

機能・製品仕様表

品番	ZDR017		ZDR016	
	フロントカメラ	リアカメラ	フロントカメラ	リアカメラ
カメラ	1/2.7型 CMOS センサー	1/2.7型 CMOS センサー	1/2.7型 CMOS センサー	1/2.9型 CMOS センサー
撮像素子	200 万画素	200 万画素	200 万画素	200 万画素
総画素数	最大 200 万画素	最大 200 万画素	最大 200 万画素	最大 200 万画素
有効画素数	117°/62°/140'	117°/62°/140'	117°/62°/140'	116°/59°/145'
レズン角 (水平/垂直/対角)	F2.0	F2.0	F2.0	F2.0
F値	2.0 インチフルカラー TFT 液晶		2.0 インチフルカラー TFT 液晶	
液晶サイズ	○		○	
GPS	○(0.1~1.0まで0.1G単位で調整可能)		○(0.1~1.0まで0.1G単位で調整可能)	
G センサー	○ ※リアカメラは HDR のみ		○ ※フロントカメラのみ	
HDR / WDR 機能	—		—	
ナイトビジョン機能	○		○	
SD カードメンテナンスフリー	○		○	
LED 信号機対応 ※ 1	○		○	
ノイズ対策	○		○	
タイムラプス録画機能	○ ※オプション HDROP-14 が必要		○ ※オプション HDROP-14 が必要	
駐車監視機能	常時 + 衝撃録画 / 衝撃インク録画 / タイムラプス録画		常時 + 衝撃録画 / 衝撃クック録画 / タイムラプス録画	
駐車監視録画方式	—		—	
動体検知録画	—		—	
レーダー探知機相互通信対応	—		—	
録画サイズ	Full HD / HD		Full HD / HD	
フレームレート	27.5fps / 17.5fps		29.1fps / 19.1fps	
記録方式	常時録画 / イベント録画 (衝撃録画 / マニュアル録画 [手動録画] / 後続車接近録画)		常時録画 / イベント録画 (衝撃録画 / マニュアル録画 [手動録画] / 後続車接近録画)	
音声録音	○ ON / OFF 可能		○ ON / OFF 可能	
映像ファイル形式	AVI (MPEG-4 AVC / H.264)		AVI (MPEG-4 AVC / H.264)	
録画ファイル構成	1 ファイル 30 秒単位		1 ファイル 30 秒単位	
記録媒体	microSD カード (付属: 32GB / class10) ※ 8GB ~ 128GB 対応 class10 推奨		microSD カード (付属: 32GB / class10) ※ 8GB ~ 32GB 対応 class10 推奨	
再生方法	○ Windows* 8.1/10/11 対応		○ Windows* 8.1/10/11 対応	
専用ビューソフト	—		—	
ビデオ出力	—		—	
スマートフォン	—		—	
保護機能	SD カードチェック機能 ※ 2		—	
緊急録画停止機能 ※ 3	—		—	
バックアップ機能 ※ 4	—		—	
後続車接近お知らせ機能	—		—	
先行車発進お知らせ機能	—		—	
先行車接近お知らせ機能	—		—	
先行車接近継続お知らせ機能	—		—	
前方信号お知らせ機能	—		—	
車線逸脱お知らせ機能	—		—	
運転支援機能	—		—	
ドライバサポート機能 ※ 5	—		—	
車速アラーム機能	—		—	
GPS 警報機能	—		—	
カメラ輝度調整	○(フロント3段階、リア5段階に調整可能)		○(フロント3段階、リア5段階に調整可能)	
リアカメラ鏡像機能	—		—	
液晶の明るさ調整	○(3段階に調整可能)		○(3段階に調整可能)	
録画中の液晶表示	常時点灯 / 速度連動 / 時計表示 / OFF		常時点灯 / 速度連動 / 時計表示 / フロント / リア 2 画面 / OFF	
おまかせ設定機能 ※ 6	—		—	
かんたんスイッチ ※ 7	—		—	
取付	フロントガラス / ダッシュボード		フロントガラス / ダッシュボード	
対応車種	12V 車		12V 車	
製品保証期間	3年 (消耗部品および付属品は除く)		1年 (消耗部品および付属品は除く)	
電源電圧	DC12V		DC12V	
最大消費電流	通常時: 350mA 以下 / スーパーキャパシタ充電時: 820mA 以下		通常時: 350mA 以下 / スーパーキャパシタ充電時: 800mA 以下	
動作温度範囲	-10℃ ~ 60℃		-10℃ ~ 60℃	
サイズ (幅×高さ×奥行き / mm)	フロントカメラ	リアカメラ	フロントカメラ	リアカメラ
※突起部除く	66.8 × 49.3 × 30.3	39 × 29 × 28.2	75.4 × 53.3 × 31.4	35 × 30 × 27.3
取付ステー装着時	66.8 × 79.4 × 30.3	39 × 47.7 × 28.2	75.4 × 84.2 × 31.4	35 × 49 × 27.3
重量	113.2g	29.2g	117g	28g
記録時間の目安	8GB	約 30 分 ~ 約 50 分	約 40 分 ~ 約 75 分	—
※8	16GB	約 60 分 ~ 約 105 分	約 80 分 ~ 約 150 分	—
※9	32GB	約 125 分 ~ 約 215 分 初期設定: 約 125 分	約 165 分 ~ 約 300 分 初期設定: 約 165 分	—
※10	64GB	約 250 分 ~ 約 430 分	—	—
※11	128GB	約 500 分 ~ 約 865 分	—	—
初期設定	録画サイズ [Full HD] / フレームレート [27.5fps] / 画質 [高画質]		録画サイズ [Full HD] / フレームレート [29.1fps] / 画質 [高画質]	

HDR965GW		ZDR037		HDR361GW / HDR361GS	
フロントカメラ	リアカメラ	フロントカメラ	リアカメラ	フロントカメラ	リアカメラ
1/2.7型 CMOS センサー	1/2.8型 CMOS センサー	1/2.3型 CMOS センサー	1/2.8型 CMOS センサー	1/2.5型 CMOS センサー	1/2.7型 CMOS センサー
200 万画素	200 万画素	1200 万画素	200 万画素	500 万画素	200 万画素
最大 200 万画素	最大 200 万画素	最大 800 万画素	最大 200 万画素	最大 340 万画素	最大 200 万画素
136° / 70° / 168°	130° / 68° / 158°	水平 360° 垂直 235°	138° / 70° / 168°	水平 360° 垂直 240°	136° / 70° / 168°
F2.0	F2.0	F2.2	F2.0	F1.8	F2.0
2.7 インチフルカラー TFT 液晶		2.3 インチフルカラー TFT 液晶		2.4 インチフルカラー TFT 液晶	
○(0.1~1.0まで0.1G単位で調整可能)		○(0.1~1.0まで0.1G単位で調整可能)		○(LV.1~LV.4の4段階)	
○ ※リアカメラは HDR 固定		○ ※フロントカメラは HDR 固定		○ ※リアカメラは HDR 固定	
○ プライムナイトビジョン搭載 ※リアカメラのみ		○ STARVIS 搭載 ※フレームレート 27.5fps 記録はリアカメラのみ		—	
○		○		○	
○		○		○	
○		○		○	
○		○		○	
○		○		○	
○ ※オプション HDROP-14 が必要		○ ※オプション HDROP-14 が必要		○ ※オプション HDROP-14 が必要	
常時 + 衝撃録画 / 衝撃録画 / タイムラプス録画		常時 + 衝撃録画 / 衝撃インク録画 / タイムラプス録画		常時 + 衝撃録画	
—		—		—	
—		—		—	
Full HD / HD		フロント: 8M / 5M / 3M リア: Full HD		メイン: 1856 × 1856 リア: Full HD / HD	
フロント 27.5fps / リア 28fps		27.5fps / 17.5fps		メイン: 27.5fps / リア: 28fps ※駐車監視モード中は 5fps	
常時録画 / イベント録画 (衝撃録画 / マニュアル録画 [手動録画] / 後続車接近録画)		常時録画 / イベント録画 (衝撃録画 / マニュアル録画 [手動録画] / 後続車接近録画)		常時録画 / イベント録画 (衝撃録画 / マニュアル録画 [手動録画])	
○ ON / OFF 可能		○ ON / OFF 可能		○ ON / OFF 可能	
AVI (MPEG-4 AVC / H.264)		AVI (MPEG-4 AVC / H.264)		MP4 (MPEG-4 / H.264)	
1 ファイル 1 分単位 ※ 128GB 使用時は 1 ファイル 3 分単位		1 ファイル 30 秒単位		1 ファイル 1 分単位 ※ 駐車監視モード中は 1 ファイル 5 分	
microSD カード (付属: 32GB / class10) ※ 8GB ~ 128GB 対応 class10 推奨		microSD カード (付属: 32GB / class10) ※ 32GB ~ 128GB 対応 class10 推奨		microSD カード (付属: 32GB / class10) ※ 16GB ~ 128GB 対応 class10 推奨	
○		○		○	
○ Windows* 8.1/10/11 対応		○ Windows* 8.1/10/11 対応		○ Windows* 8.1/10/11 対応	
○ ※オプション HDROP-10 が必要		○ Windows* 8.1/10/11 対応		○ ※オプション VC-100 が必要	
—		—		—	
—		—		—	
—		—		—	
—		—		—	
—		—		—	
—		—		—	
—		—		—	
—		—		—	
○ [逆走 / 事故 / ヒヤリハット / 速度監視路線]		—		—	
○(フロント3段階、リア5段階に調整可能)		○(フロント3段階、リア5段階に調整可能)		○(フロント3段階、リア5段階に調整可能)	
—		—		—	
—		—		—	
○(3段階に調整可能)		○(3段階に調整可能)		○(3段階に調整可能)	
常時点灯 / 速度連動 / 時計表示 / OFF		常時点灯 / 速度連動 / 時計表示 / フロント / リア 2 画面 / OFF		常時点灯 / 1 画面 / 2 分 / 3 分 / 速度連動 / 時計表示 / OFF	
—		—		—	
—		—		—	
フロントガラス / ダッシュボード		フロントガラス		フロントガラス	
リアガラス / リヤトレイ		リアガラス / リヤトレイ		リアガラス / リヤトレイ	
12V / 24V 車		12V 車		12V / 24V 車	
3年 (消耗部品および付属品は除く)		3年 (消耗部品および付属品は除く)		3年 (消耗部品および付属品は除く)	
DC12V / 24V		DC12V		DC12V / 24V	
通常時: 600mA 以下 / スーパーキャパシタ充電時: 800mA 以下		通常時: 510mA 以下 / スーパーキャパシタ充電時: 980mA 以下		通常時: 600mA 以下 / スーパーキャパシタ充電時: 800mA 以下	
-10℃ ~ 60℃		-10℃ ~ 60℃		-10℃ ~ 60℃	
フロントカメラ	リアカメラ	フロントカメラ	リアカメラ	フロントカメラ	リアカメラ
90 × 56 × 26.8	61.5 × 25.5 × 23.6	74 × 78 × 35.1	38 × 30 × 27.3	66 × 109 × 41.7	58 × 24.5 × 24.7
90 × 87.7 × 26.8	61.5 × 51 × 23.6	74 × 91.9 × 59.3	38 × 48.7 × 27.3	66 × 109 × 44.9	58 × 48.5 × 24.7
119g	38g	125g	35g	133g	35g
約 30 分 ~ 約 85 分	—	—	—	—	—
約 70 分 ~ 約 175 分	—	—	—	約 50 分	約 85 分
約 140 分 ~ 約 345 分 初期設定: 約 140 分	約 91 分 ~ 約 189 分 初期設定: 約 104 分	約 100 分	約 160 分	約 195 分	約 320 分
約 290 分 ~ 約 695 分	約 364 分 ~ 約 758 分	約 390 分	約 645 分	—	—
録画サイズ [Full HD] / 画質 [高画質]		録画サイズ [5M] / フレームレート [27.5fps] / 画質 [高画質]		—	

※ 1. 全機種 LED 信号機が灯台灯で記録されないようにフレームレートを調整済み。
 ※ 2. 起動時に SD カードをチェックし、破損している場合にお知らせします。
 ※ 3. 事故などの大きな衝撃を受けた際、上書きしないように自動で録画を停止します。ON/OFF 調整可。
 ※ 4. スーパーキャパシタや専用システムなどにより事故などで電源が切断してもファイルの破損を抑え、ファイルを保護します。

※ 5. 急加減や急減速、急ハンドルを演出しお知らせします。
 ※ 6. 録画サイズやフレームレート、画質など記録映像に関する設定を一括で簡単に設定変更可能。
 ※ 7. スイッチの機能を切り替えることができ、ワンタッチで操作することができます。
 ※ 8. 録画サイズやフレームレート、画質の設定により記録時間は異なります。また記載の記録時間はあくまで参考値です。映像の明るさにより記録時間は異なります。

機能・製品仕様表

品番	HDR204G	HDR002
カメラ		
撮像素子	1/2.7型 CMOS センサー	1/2.7型 CMOS センサー
総画素数	200万画素	200万画素
有効画素数	最大 200万画素	最大 200万画素
レンズ画角 (水平/垂直/対角)	136°/70°/168°	110°/56°/138°
F値	F2.0	F2.1
液晶サイズ	2.7インチフルカラー TFT 液晶	2.7インチフルカラー TFT 液晶
GPS	○	○
G センサー	○(0.1~1.0まで0.1G単位で調整可能)	○(0.1~1.0まで0.1G単位で調整可能)
HDR / WDR 機能	○	○ ※HDRのみ
ナイトビジョン機能	—	—
SD カードメンテナンスフリー	○	○
LED 信号機対応 ※ 1	○	○
ノイズ対策	○	○
タイムラプス録画機能	○	○
駐車監視機能	○ ※オプションHDR0P-14が必要	○ ※オプションHDR0P-14が必要
駐車監視録画方式	常時+衝撃録画/衝撃録画/タイムラプス録画	常時+衝撃録画/衝撃録画/タイムラプス録画
動物検知録画	—	—
レーダー探知機相互通信対応	—	—
録画サイズ	Full HD / HD	Full HD / HD
フレームレート	27.5fps	27.5fps
記録方式	常時録画/イベント録画(衝撃録画/マニュアル録画【手動録画】)	常時録画/イベント録画(衝撃録画/マニュアル録画【手動録画】)
音声録音	○ ON / OFF 可能	○ ON / OFF 可能
映像ファイル形式	MOV (MPEG-4 AVC / H.264)	MOV (MPEG-4 AVC / H.264)
録画ファイル構成	1ファイル1分単位 ※ 128GB 使用時は 1ファイル3分単位	1ファイル1分単位 ※ 128GB 使用時は 1ファイル3分単位
記録媒体	microSD カード (付属: 32GB / class 10) ※ 8GB ~ 128GB 対応 class 10 推奨	microSD カード (付属: 16GB / class 10) ※ 8GB ~ 128GB 対応 class 10 推奨
再生方法		
本体液晶	○	○
専用ビューソフト	○ Windows® 8.1/10/11 対応	○ Windows® 8.1/10/11 対応
ビデオ出力	○ ※オプションHDR0P-10が必要	—
スマートフォン	—	—
SD カードチェック機能 ※ 2	—	—
緊急録画停止機能 ※ 3	○	○
バックアップ機能 ※ 4	—	—
後続車接近お知らせ機能	—	—
先行車発進お知らせ機能	—	—
先行車接近お知らせ機能	—	—
先行車接近継続お知らせ機能	—	—
前方信号お知らせ機能	—	—
車線逸脱お知らせ機能	—	—
ドライブサポート機能 ※ 5	—	—
車速アラーム機能	○	○
GPS 警報機能	○	○
カメラ輝度調整	○ (3段階に調整可能)	○ (3段階に調整可能)
リヤカメラ鏡像機能	—	—
液晶の明るさ調整	○ (3段階に調整可能)	○ (3段階に調整可能)
録画中の液晶表示	常時点灯 / 速度運動 / 時計表示 / OFF	常時点灯 / 速度運動 / 時計表示 / OFF
おまかせ設定機能 ※ 6	—	—
かんたんスイッチ ※ 7	—	—
取付		
フロントカメラ	フロントガラス/ダッシュボード	フロントガラス/ダッシュボード
リヤ/サブカメラ	—	—
対応車種	12V / 24V 車	12V / 24V 車
製品保証期間	3年 (消耗部品および付属品は除く)	3年 (消耗部品および付属品は除く)
電源電圧	DC12V / 24V	DC12V / 24V
最大消費電流	通常時: 300mA 以下 / スーパーキャパシタ充電時: 800mA 以下	通常時: 300mA 以下 / スーパーキャパシタ充電時: 600mA 以下
動作温度範囲	-10℃ ~ 60℃	-10℃ ~ 60℃
サイズ (幅×高さ×奥行き / mm) ※突起部除く	82.4 × 50 × 26.5	78 × 53 × 28.4
取付ステー装着時	82.4 × 82.1 × 26.5	78 × 84.9 × 28.4
重量	113 g	99 g
記録時間 (目安)		
※ 8		
8GB	約 70分 ~ 約 170分	約 85分 ~ 約 135分
16GB	約 145分 ~ 約 345分	約 170分 ~ 約 270分 初期設定: 約 170分
32GB	約 285分 ~ 約 670分 初期設定: 約 285分	約 345分 ~ 約 555分
64GB	約 575分 ~ 約 1200分	約 690分 ~ 約 1115分
128GB	約 1150分 ~ 約 2705分	約 1385分 ~ 約 2240分
初期設定	録画サイズ【Full HD】/画質【高画質】	録画サイズ【Full HD】

- 全機種 LED 信号機が消灯状態で記録されないようにフレームレートを調整済み。
- 起動時に SD カードをチェックし、破損している場合に知らせます。
- 事故などの大きな衝撃を受けた際に上書きしないように自動で録画を停止します。ON/OFF 調整可。
- スーパーキャパシタや専用システムなどにより事故などで電源が断断してもファイルの破損を抑え、ファイルを保護します。
- 急加速や急減速、急ハンドルを検出しお知らせします。
- 録画サイズやフレームレート、画質など記録映像に関する設定を一括で簡単に設定変更可能。
- スイッチの機能を切り替えることができ、フッタッチで操作することができます。
- 録画サイズやフレームレート、画質の設定により記録時間は異なります。また記載の記録時間はあくまで参考値です。映像の明るにより記録時間は異なります。

オプション



- **駐車監視・直接配線コード【HDR0P-14】** JANCODE / 4952040053217
 対応機種に接続することで車両キースイッチOFF後も電源供給を行い、録画を行うことができます。また本製品より電源を供給するため、シガープラグコードや直接配線コードを別途接続する必要はありません。
 ZDR038 / ZDR037 / ZDR036 / ZDR035 / ZDR017 / ZDR016
 HDR361GW / HDR361GS / HDR965GW / HDR204G / HDR002



- **直接配線コード【HDR0P-15】** JANCODE / 4952040053224
 ドライブレコーダー本体の電源を直接車両から取る際に使用します。
 ZDR038 / ZDR037 / ZDR036 / ZDR035 / ZDR017 / ZDR016
 HDR361GW / HDR361GS / HDR204G / HDR002



- **AVケーブル【HDR0P-10】** JANCODE / 4952040053101
 ● **AVケーブル【VC-100】** JANCODE / 4952040201007
 ナビやテレビの画面で録画データを確認する際に使用します。
 【HDR0P-10】HDR965GW / HDR204G
 【VC-100】HDR361GW / HDR361GS



- **シガー電源ソケット【SDS-001】** JANCODE / 4952040600107
 車両配線から電源を取り出すことにより、シガーソケットを増設することができます。配線を車両内部に隠すことで、スッキリした取付けを行うことができます。



- **ステッカー【ドライブレコーダー搭載車】【HDR0P-06】**
 サイズ: 150(W) × 42(H)/mm(1枚入り) JANCODE / 4952040053064



- **ステッカー【駐車監視中】【HDR0P-07】**
 サイズ: 62(W) × 36(H)/mm(2枚入り) JANCODE / 4952040053071



- **microSD カード**
- 【HDR0P-08】 8GB/class10 JANCODE / 4952040053088
 - 【HDR0P-16】 16GB/class10 JANCODE / 4952040053194
 - 【CDS-32GB】 32GB/class10 JANCODE / 4952040056027
 - 【CDS-64GB】 64GB/class10 JANCODE / 4952040056034
 - 【CDS-128GB】 128GB/class10 JANCODE / 4952040056041

CDSシリーズはドライブレコーダーの機種により対応するSDカードが異なります。対応機種については右記QRコードよりご確認ください。

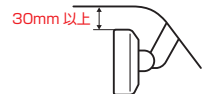
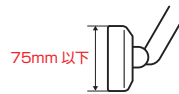


ミラーへの取付条件

■ 取付条件

- 純正ルームミラーのサイズが 75mm 以下であること。

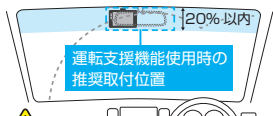
- 純正ルームミラー上部に隙間が 30mm 以上あること。



⚠ **注意** 取付けは確実に行ってください。落下等によりケガの原因となります。

- 本製品の取付けによりサンバイザーが使用できない場合があります。● ミラーの角度を調整するときは、純正ルームミラーを持って調整を行ってください。本製品を持って行うと外れるおそれがあります。● 本製品が純正ルームミラーに確実に固定されていることを確認の上、走行してください。● 本製品を着ると純正ルームミラーの防眩機能は使用できません。● 本製品は純正ルームミラーと視界範囲が異なります。● 本製品は純正ルームミラーに直接取付けるため、振動でミラーがブレしてしまうことや、ミラー自体が傾くことがあります。● 自動防眩ミラーやデジタルルーナーミラー、ETC 内蔵型などの純正ルームミラー装着車での使用はできません。GPS 衛星の受信に時間がかかったり、測位が不安定になる場合があります。

フロントガラスへの取付時の注意



フロントガラス上部より、フロントガラス全体の20%以内に取付けてください。

●フロントガラスへの取付けは、道路運送車両法に基づく保安基準により設置場所が限定されています。フロントガラス上部より20%以内になるように設置してください。※道路運送車両の保安基準第29条(窓ガラス)、細目告示第195条および別添37 ●ドライブレコーダー本体が運転者の視界の妨げにならないように取付けを行ってください。その際ミラーと干渉しない位置に取付けてください。●ワイパーの可動範囲に取付けることをお勧めします。範囲外に取付けるとフロントガラスの汚れ、雨天時の水滴などにより記録した映像が見づらくなる場合があります。●ドライブレコーダーを車検シールの上に貼らないでください。●地デジやETC等のアンテナ近くには設置しないでください。●ドライブレコーダーの近くにGPS機能を持つ製品やVICS受信機を設置しないでください。誤作動を起こす可能性があります。

●衝突被害軽減ブレーキシステムのカメラや防眩ミラーのセンサー等がルームミラー裏側にある場合、車両取扱説明書に記載の禁止エリアを避けて取付けを行うか、ダッシュボードへ取付けを行ってください。

▲ご購入時の注意

●ダッシュボード上へ取付ける場合は、道路運送車両法に基づく保安基準に適合させるため、運転や視界の妨げにならない場所に取付けてください。※道路運送車両の保安基準第21条(運転者席)、細目告示第27条および別添29 ●LED式信号機はLEDが高速で点滅している為、信号機が点滅しているような映像が記録される場合があります。また逆光や信号機自体の輝度が低い等、信号機の色が識別できない場合があります。そのような場合は、信号機通過前、通過後の映像や周辺の車両状況などから判断してください。信号の識別、記録に関する内容について、弊社は一切の責任を負いかねますのでご了承ください。●本製品使用時は必ず付属のmicroSDカードを使用してください。付属品以外のmicroSDカードとの相性による動作不良について、弊社は一切の責任を負いかねます。●本製品は全ての映像を記録することを保証するものではありません。あらかじめご了承ください。●本製品は使用方法によりプライバシーなどの権利を侵害するおそれがありますのでご注意ください。またイタズラなどの目的で使用しないでください。これらの場合について、弊社は一切の責任を負いかねます。●部品の交換修理、パーツ購入に関しましては販売店にお問い合わせください。

■**運転支援機能について** ●運転支援機能は運転者の負担軽減を目的とし、周辺状況、走行状態の変化を補助的にお知らせする機能です。●全ての周辺状況、走行状態を判断する事はできません。また、事故を未然に防ぐ機能ではありません。●一部機能はGPSを受信していない状態では動作しません。●運転支援機能を使用する場合、取付位置に条件があるため、フロントガラス上部・中央への取付けを推奨します。また後続車接近お知らせ機能搭載製品の場合、リヤカメラをリヤガラス上部・中央へ取付けることを推奨します。●本体の取付位置・角度、フロントガラス/リヤガラスの汚れなどにより正しく動作しない場合があります。●画像情報を基に動作するため、先行車や車線、信号機以外の周辺物や景色の変化などでもお知らせを行う場合があります。●各機能動作時の表示画面は録画ファイルには記録されません。※各製品は日本国内でのみ使用できます。海外では使用できません。※製品の故障による代替品の貸出は弊社では一切行っておりません。※各製品の仕様および外観は改良のため、予告なく変更することがあります。あらかじめご了承ください。

▲駐車監視機能および別売オプション「駐車監視・直接配線コード」について

■**駐車監視機能や別売オプション「駐車監視・直接配線コード」を使用する場合は、下記内容にご確認ください。**
●車両の常時電源を使用するため、車両バッテリーへの負荷がかかります。定期的に車両バッテリーの点検を行ってください。●次の方は車両バッテリー上がりの原因になりますのでご使用を控えてください。(毎日乗車しない・1日の走行が1時間以下・車両バッテリーを1年以上使用している) ●車両バッテリー上がりに関して、弊社は一切の責任を負いかねますのでご了承ください。●長時間録画を行う場合、microSDカードの容量やドライブレコーダーの設定により、録画データが上書きされる場合がありますのでご注意ください。

販売店名

- App Store は Apple Inc. のサービスマークです。
- Apple, Apple のロゴ, iPhone は、米国および他の国々で登録された Apple Inc. の商標です。
- iPhone 商標は、アイホン株式会社のライセンスに基づき使用されています。
- Google, Android, Google Play, Google Play ロゴは、Google LLC の商標または登録商標です。

● STARVIS および **STARVIS** は、ソニーグループ株式会社またはその関連会社の登録商標または商標です。

株式会社コムテック
https://www.e-comtec.co.jp
〒470-0151 愛知県愛知郡東郷町大字諸輪字池上1-1

コムテック
サービスセンター



0800-200-5654
0561-56-1814 (有料)

※携帯電話・公衆電話・IP電話からは