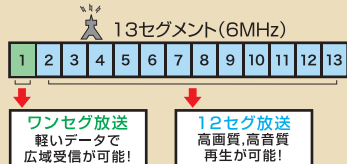


地デジチューナー選びのコツ!

地デジ放送には「12セグ」と「ワンセグ」の2種類があります。

地上デジタル放送6MHzの帯域を13セグメントに分けて送信する方式です。地上デジタル放送は13セグメントのうち12セグメントを使用し、残りの1セグメントだけを使って送信するのがワンセグ放送です。



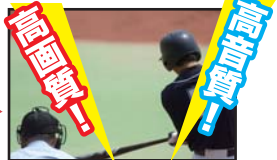
地デジ(12セグ)放送なら! 映画やスポーツ番組に最適!

地デジ(12セグ)放送なら1秒間に30フレーム!

地デジ(12セグ)放送は、1秒間に30フレームの映像を受信できるからキレイで迫力ある映像を楽しむことができます。スポーツなどの激しい映像や迫力のある映画の視聴に最適です。



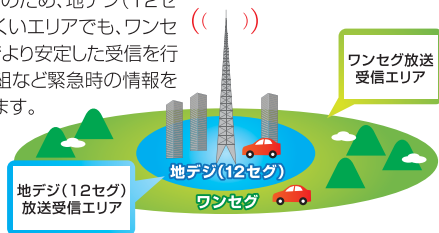
ダイナミックで動きの激しい映像も高画質、高音質で楽しむことができます。



ワンセグ放送なら!

ニュース番組などに最適!

ワンセグは地デジ(12セグ)放送に比べて、弱い電波でも受信できるため、広いエリアで受信できます。このため、地デジ(12セグ)放送が視聴しにくいエリアでも、ワンセグなら視聴が可能でより安定した受信を行います。ニュース番組など緊急時の情報をしっかりと受信できます。



地デジの魅力をすべてこの一台で楽しめる!

地デジをフル活用し
充実したカーライフを
楽しみたいあなたは。



地デジ(12セグ)+ワンセグチューナー



仕様

メインユニット	受信チャンネル	UHF 13ch~62ch
	放送方式	地上デジタル放送(12セグ/ワンセグ)
	電源電圧	DC12V
	消費電力	7W
	消費電流(待機時)	10mA以下
	映像出力レベル	1.0 Vp-p/75Ω
	音声出力レベル(最大)	0.5 Vrms
	使用温度範囲	-5℃~50℃
	外形寸法	164(W)×113(H)×22(D)mm(突起部含まず)
	重量	41.0g
フィルムアンテナ(L/R同一仕様)	アンテナ入力端子×4 AV出力端子×2(RCA端子×1、φ3.5ミニジャック×1)	
	外形寸法(エレメント部)	107(W)×88(H)/mm
	"(アンブ部)	9.8(W)×40(H)×5.5(D)/mm
	出カインピーダンス	50Ω
リモコン受光部	重量	37g(ケーブル含む)
	ケーブル長さ	約5m
	電源電圧	DC3V
	外形寸法(受光部)	19(W)×27(H)×13.2(D)/mm
リモコン	重量	45g(ケーブル含む)
	ケーブル長さ	約3m
	外形寸法	43(W)×110(H)×20(D)/mm
	重量	41g(電池含む)
リモコン	使用電池	リチウム電池(CR2025)1個

⚠ご購入時の注意

- 本製品はDC12V車専用です。
 - 取付けを行う前には必ず付属の「取扱説明書」をお読みいただき内容に同意した上で取付けてご使用ください。
 - 本製品は海外ではご使用になれません。
 - 本製品にはお買い上げの日から3年間の製品保証がついています。
 - 純正TV、ナビゲーションは走行中にTVは映りません。弊社別売のテレビユーティリティキット、テレビ&ナビユーティリティキットをご購入することで走行中に地上デジタル放送を運転者以外の方がご覧頂くことが可能です。
 - 本製品はビデオ入力端子がないナビ、テレビへは接続することができません。
 - メーカー純正ナビなど、別売のビデオ入力コードが必要な場合があります。
 - 地上デジタル放送は、受信感度の悪い状態が続くとブロックノイズが出たり、映像が静止画になることがあります。
 - 走行中に後部座席モニターで地上デジタル放送を視聴する場合、車両の方向や走行速度によって受信感度が悪くなる場合があります。
- ※本製品の故障による代替品の貸出及び付随的障害、損害(車のトラブル、火災、電話代、レンタカー代、作業保証、商業損失等)については、受信感度の悪い状態は弊社では一切行っておりません。
- ※本製品は、データ放送及び字幕には対応しておりません。
- ※本製品はハイビジョン放送の再生には対応しておりません。ハイビジョン放送は、標準画質(SDTV)で再生します。
- ※本製品は、S.1chサラウンドには対応しておりません。

販売店名

株式会社コムテック

〒470-0206
愛知県みよし市萌生町下石田60番
サービス部 PHONE 0561-36-5654



4 952040 280002

コムテック ホームページ

<http://www.e-comtec.co.jp>

COMTEC
デジタルチューナーカタログ 2010.07

クルマで地デジ

~ 4つのアンテナが広いエリアで安定受信を実現! ~

地デジをフルに活用し高画質・高音質な放送を楽しむなら

WGA8000

車載用地上デジタルチューナー



現在お使いの
カーテレビに
接続できる!



製品3年保証

MADE IN JAPAN

地デジ化すんでますか?

2011年7月
アナログ放送は終了します。

地デジチューナーを取付け
すれば、お使いのアナログ
テレビはそのまま地デジ
放送が楽しめます!!

2011.7.
地デジ化
完了



©日本民間放送連盟2009

地デジをフルに活用し高画質・高音質な放送を楽しむなら

WGA8000

車載用地上デジタルチューナー

テレビはそのまま



MADE IN JAPAN

全メーカー対応
 ビデオ入力端子付きの車に取付可能

▲詳しくはご購入時の注意をご参照ください。

製品3年保証
(メインユニット)

12セグワンセグ自動切替 | 4チューナー×4アンテナ | 自動放送局サーチ | ホームドライブリスト切替 | 2系統出力 | EPG電子番組表 | チャンネルスキャン | EWS緊急放送
 画面サイズ切替 | 音声多重 | コンパクトサイズ | 省電力設計 | フィルムアンテナ | かんたんリモコン | 時計表示 | パーキングセンサー

地デジなら

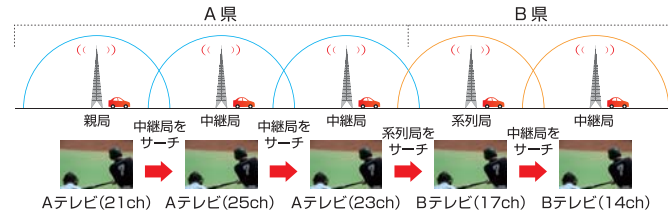
ブレなどで見にくかった画面がクリアで見やすくなります!!
 アナログ放送では、受信状態により映像や音声乱了ることがありましたが、地デジ放送なら移動しながらでも乱れない安定したきれいな映像を受信することができます。高品質で迫力のある映像や音声をいつでもお楽しみいただけます。



※使用している画像はイメージです。停車中にお楽しみください。

自動放送局サーチ NEW

親局の受信エリアを外れても受信状態の良い中継局や系列局を自動的に切替え、視聴中の番組を継続して見ることができるようにするための機能です。



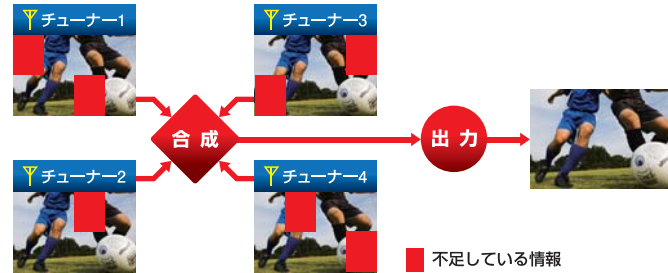
地デジ(12セグ/ワンセグ)自動切替

通常は地デジ(12セグ)放送、電波の弱い場所では自動的にワンセグ放送へ切替ります。地デジ ↔ ワンセグの切替りがスムーズなため、ストレスを感じさせません。



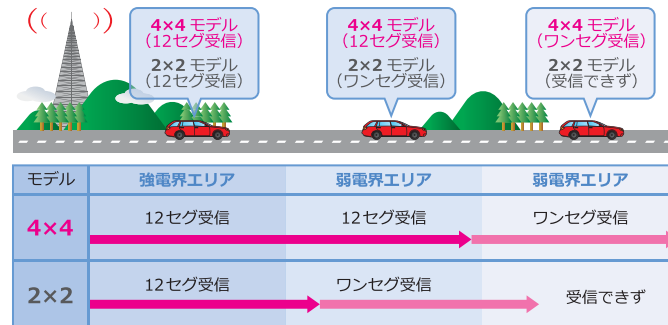
4 チューナー × 4 アンテナ方式を採用

地上波デジタル放送規格に準拠した OFDM 復調回路でブロックノイズ、ゴーストを大幅に低減!



4x4モデルと2x2モデルの受信エリアについて

4チューナー×4アンテナモデルは、弱電界エリアでも安定して地デジを視聴することができます。(使用している環境により異なります)

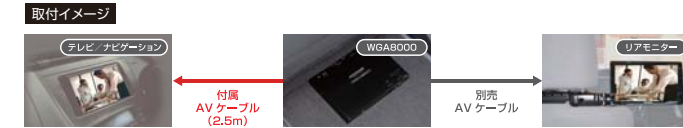


ホーム/ドライブモード切替

普段長く使う自宅付近のチャンネルリストと、ドライブ先のチャンネルリストを2パターン記憶可能。簡単に切替えてスキップの煩わしさから解消されます。

AV出力2系統搭載

1台のチューナーで2台のモニターに地デジの映像/音声を出力することができます。



緊急警報放送(EWS)対応

大地震や津波などの災害時に発信される緊急放送を受信可能。番組視聴中でも優先的に表示します。

コンパクトサイズ

従来機種より約15%小型化!!
 コンパクトボディ、片側配線スッキリ設計のため、車内の設置場所をとりません。



約15%小型化

W:164mm × H:113mm × D:22mm

フィルムアンテナ

新設計高感度アースレスフィルムアンテナを採用。

使いやすさを重視したかんたんリモコン!

外部入力端子がない車種(純正ナビ)に本製品を取付ける場合

【ビデオ入力コード】

純正車載テレビ/ナビに映像/音声入力端子が無い場合に、本製品を取付けて映像/音声端子を追加することができます。取付けることでワンセグチューナー、ビデオカメラ、ゲーム機などを接続して楽しむことができます。



※純正テレビ、ナビゲーションは走行中にテレビは映りません。弊社別売のテレビチューナリディキット、テレビ&ナビチューナリディキットを取付けることで走行中に地デジ放送を運転者以外の方がご覧頂くことが可能です。



取付例



本体(シート下)



リモコン受光部



フィルムアンテナ(運転席ルーフ側)



メインユニット/リモコン

セット写真